



a jump for your business

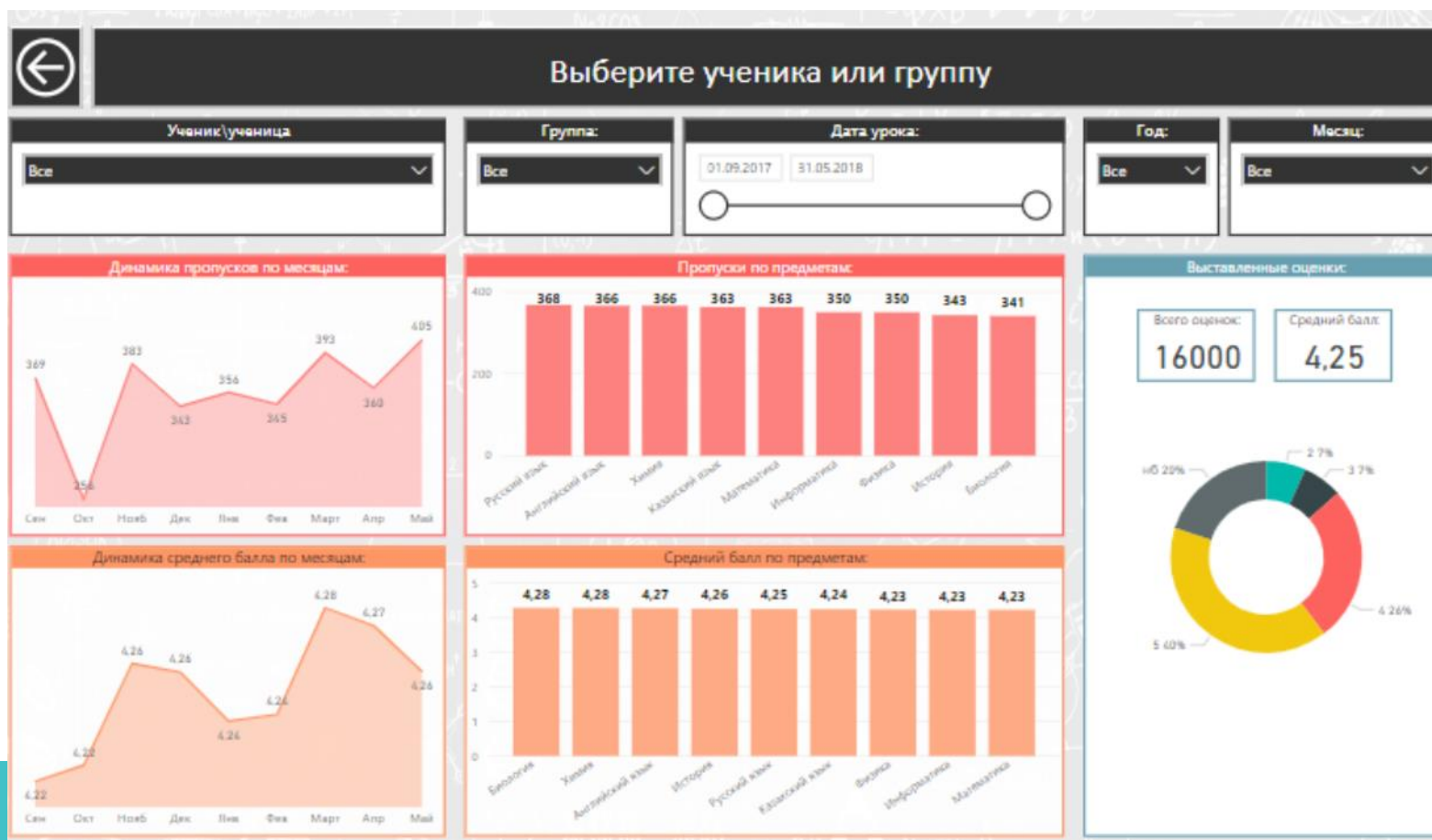
Microsoft
Partner

Silver Data Analytics

Рейтинги студентів за допомогою Power BI

Що таке рейтинги студентів?

Це наочне, візуальне, динамічне відображення успішності студентів на дашборді



Для кого потрібні рейтинги студентів?



Для викладача – визначення успішності студента



Для керівництва (деканат, ректорат) – визначення розподілу стипендій



Для студента – визначення своєї позиції серед колег

Переваги створення рейтингу студентів за допомогою Power BI

Швидкість обліку оцінок

Прозорість та неупередженість викладачів при виставленні оцінок

Конфіденційність: доступ до перегляду оцінок обмежено згідно з наданим правам доступу

Виставлення та перегляд рейтингу навчального закладу, викладача, студента

Виключається можливість помилки при підрахунку середнього та підсумкових балів

Виключається можливість зміни оцінки за певну роботу після певного періоду часу

Як результати студентів виглядають зараз

Журнал поточної успішності

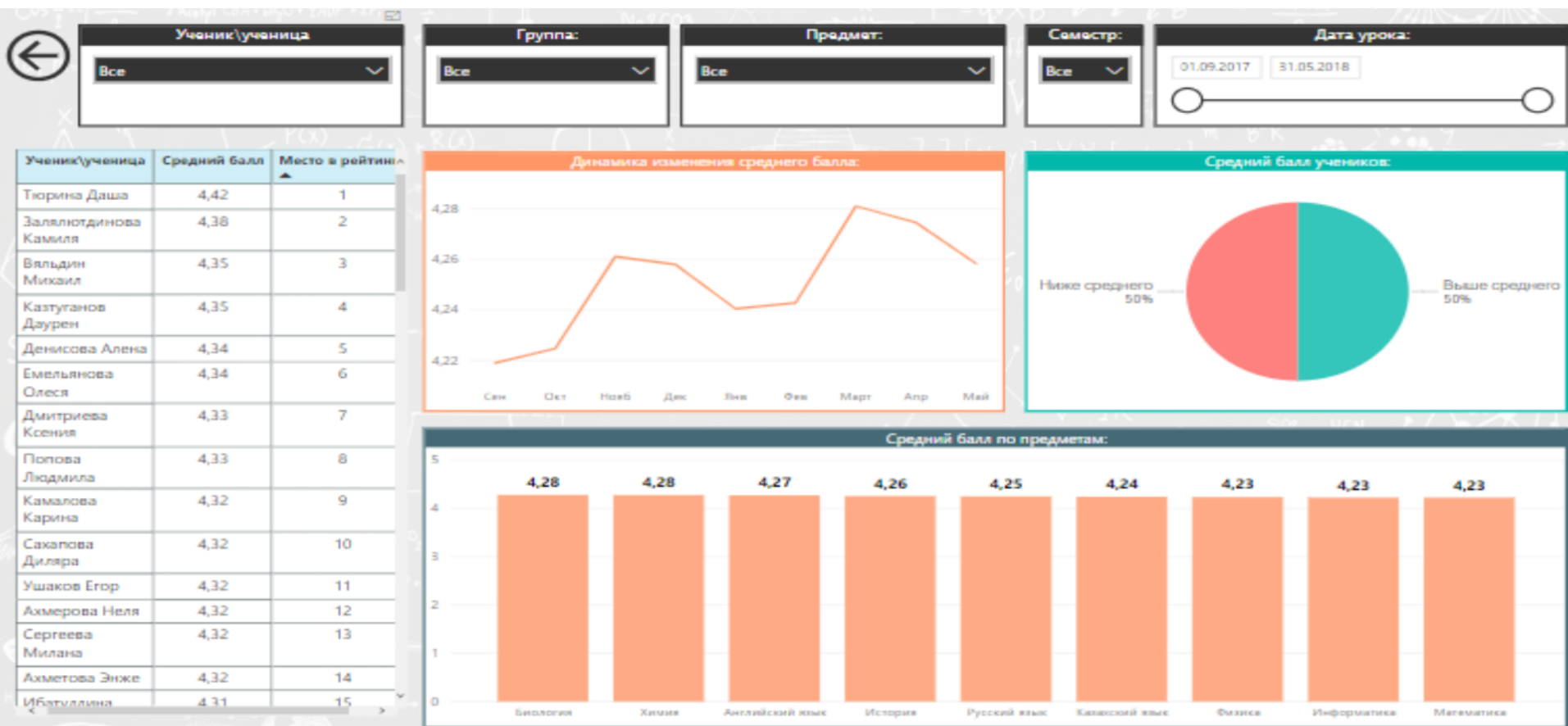
Тренінг "Управлінські компетенції" Півріччя перше друге тільки мої оцінки

з: дд.мм.рррр по: дд.мм.рррр За весь період

Журнал Підсумки

019	21.10.2019		21.10.2019		29.10.2019		04.11.2019		04.11.2019		09.11.2019		13.11.2019		13.11.2019		Всього за семестр					
	ПрЗн	ПрЗн	ПрЗн	ПрЗн	ПрЗн	ПрЗн	ПрЗн	ПрЗн	ПрЗн	ПрЗн	ПрЗн	ПрЗн	ПрЗн	ПрЗн	ПрЗн	ПрЗн	Балів	Пропусків з дисц				
н	ПрЗн	ПрЗн	ПрЗн	ПрЗн	ПрЗн	ПрЗн	ПрЗн	ПрЗн	ПрЗн	ПрЗн	ПрЗн	ПрЗн	ПрЗн	ПрЗн	ПрЗн	ПрЗн	ПрЗн Сем	Лаб	Трен	Підсум.	Всього	Невипр.
15	3	2	3	5	7	5	4					15	3	10			99		100			
		2	12		4		4					10	12				65		67			
7	3	2	6		3		5		6			15	5	10			82		84			
	нб/нп	нб/нп		3	6		5	3			9	11					51		62	4	4	
	3	2		4	6		4	3			9	13	6				64		75			
	3	2		5	6		5	3			9	13	6				64		75			
15	3	2	3	4	7			4				15	5				82		84			
7	3	2	5			3	5		6			15	8				73		75	2	2	
7	3	2	5			3	4		6			15	5				69		71			
нб/нп	3	2	10		4	4	3	4		7			11				66		66	2	2	
10		2	5	5	5	8	3		2			15	5				79		81			
10		2	5	5	4	8	3	5	2			15	5				88		90			
15		2		3	5	7	3	5	4			15	2	10			98		100			
12		2		3	5	7		4	4			15	5	10			93		95			
8		2	5	5	3	8	3	5	2		2	15					80		84			
		2			3	6	3	5	3		12	9	13	6			54		75	2	2	
10		2	5	5	5	8		5	2			15	6				88		90			

Як вони виглядатимуть з використанням Power BI



Безпека даних

У кожного з користувачів є свої права доступу, які визначається адміністратором

Доступ до інформації є закритий

За бажанням, деякі рейтинги можна зробити для відкритого доступу



Підключення Power BI
відбувається до будь-якого
функціонуючого
електронного журналу



Для автоматизації рейтингу студентів потрібно зробити лише 3 кроки:

1. Створити запит на створення рейтингу студентів написавши на пошту:
korotkova@bi-jb.com

2. Налаштування та підключення

3. Щомісячна абонплата

Як працює підключення до даних?



Підключення до електронних журналів безкоштовно

Університет надає доступ до даних в форматах:

- ✓ Excel
- ✓ CSV
- ✓ Json

Якщо Вам потрібна наша допомога по роботі з налаштуванням та обробкою даних, ми з радістю Вам допоможемо. Умови обговорюються окремо

Вартість рішення

Вартість рішення + доступ одного головного користувача:

- ✓ Помісячна оплата 1960 грн/міс + ПДВ
- ✓ Оплата за рік 1400 грн/міс + ПДВ

Кожне додаткове місце користувача 85 грн/міс + ПДВ

Кількість студентів у звітах необмежено

Публічний доступ безкоштовно (за наявності доступу до рішення)



Контакти



+ 38 (067) 42 19 195, Ксенія



korotkova@bi-jb.com

<http://bi-jb.com/>