

**АРХІТЕКТУРНЕ ПРОЕКТУВАННЯ НА КАФЕДРІ
МІСТОБУДУВАННЯ**

3 курс, ПРОЕКТИ ВЕСНЯНОГО СЕМЕСТРУ 2022 року

група АРХ 31-Б

Керівники: канд.арх., доц. Шпаковська В.Т., канд.арх., доц. В'язовська А.В., ст. викл. Іносова Т.Ю.

Проект 1: "Центр сервісного обслуговування, ремонту та продажу легкових автомобілів"

Мета виконання курсового проекту полягає в ознайомленні студентів з методикою архітектурного проектування промислового об'єкту з багатофункціональною структурою, в складі якої передбачається гарантійне та післягарантійне обслуговування та ремонт легкових автомобілів, продаж та передпродажна підготовка автомобілів, інфраструктура з фірмовим програмним забезпеченням для роботи з клієнтурою, технологічні засоби для обслуговування і ремонту автомобілів з використанням обладнання, сертифікованого виробником цих автомобілів, офісні, побутові, складські приміщення та облаштування території з урахуванням процесів, необхідних для функціонування об'єкту. Особливістю виконання цього курсового проекту є поєднання в одному об'єкті різноманітних конструктивних систем.

Для виробничої зони використовуються конструкції для промислових будівель з великими прольотами між несучими елементами каркасу та великою висотою робочого залу. Для адміністративно-побутового корпусу використовується конструктивна система, що притаманна офісним будівлям.

Для магазину доцільно застосовувати різноманітні конструктивні елементи, що зможуть привернути увагу до об'єкту та зацікавити своїми оригінальними формами потенціального покупця.



Рисунок 1. Проект будівлі центру сервісного обслуговування автомобілів.
Студентка Кривошта Ніна

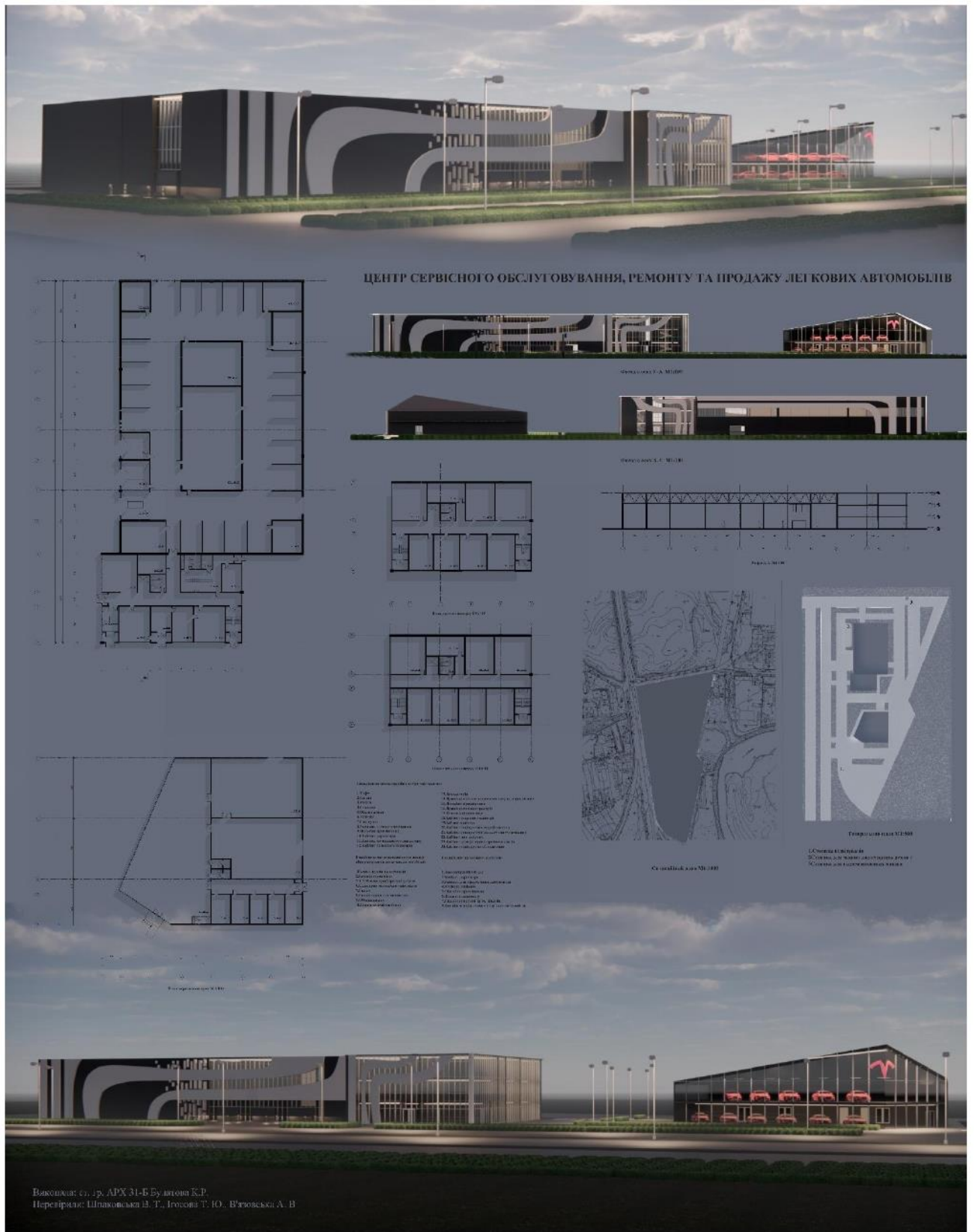


Рисунок 2. Проект будівлі центру сервісного обслуговування автомобілів.
 Студентка Булатова Катерина



Ситуаційний план



Генеральний план

Центр сервісного обслуговування, ремонту та продажу легкових автомобілів



INFINITI®

Виконавець: студія АРХ 31Б
 Валова Альона Сергіївна
 Керівники: Шляковська В.Т.
 Писова Т.Ю.
 В'язовська А.В.



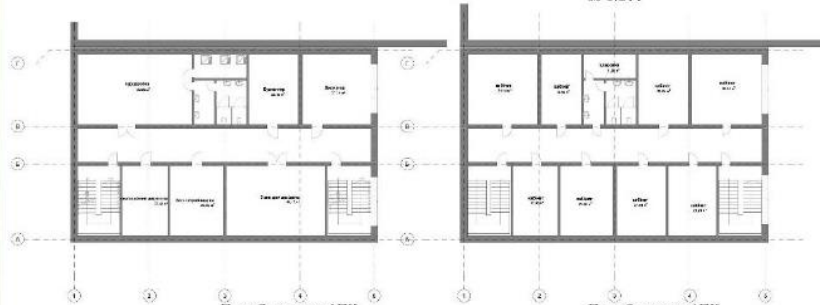
Фасад магазину в осях 1-3
 М 1:100



Фасад всього комплексу
 М 1:200



Розріз 1-1
 М 1:200



План 2 поверху АПК
 М 1:100

План 3 поверху АПК
 М 1:100



Рисунок 3. Проект будівлі центру сервісного обслуговування автомобілів.
 Студентка Валова Альона

Центр сервісного обслуговування, ремонту та продажу легкових автомобілів



Рисунок 4. Проект будівлі центру сервісного обслуговування автомобілів.
 Студентка Пешкова Олександра



*Рисунок 5. Проект будівлі центру сервісного обслуговування автомобілів.
Студентка Живенко Віолетта*

Проект 2. "Селище на 4 тисячі мешканців"

Виконання курсового проекту базується на основі лекційного курсу з теорії архітектури та містобудування, розділ "Містобудування". В процесі роботи над проектом студенти набувають первинних навичок з містобудівного проектування, вирішують цілий комплекс планувальних завдань :

1. Вибір території під забудову.
2. Розрахунок та функціональне зонування території.

3. Планування вуличної мережи.

4. Розрахунок потрібної кількості та розміщення житлових будинків різних типів.

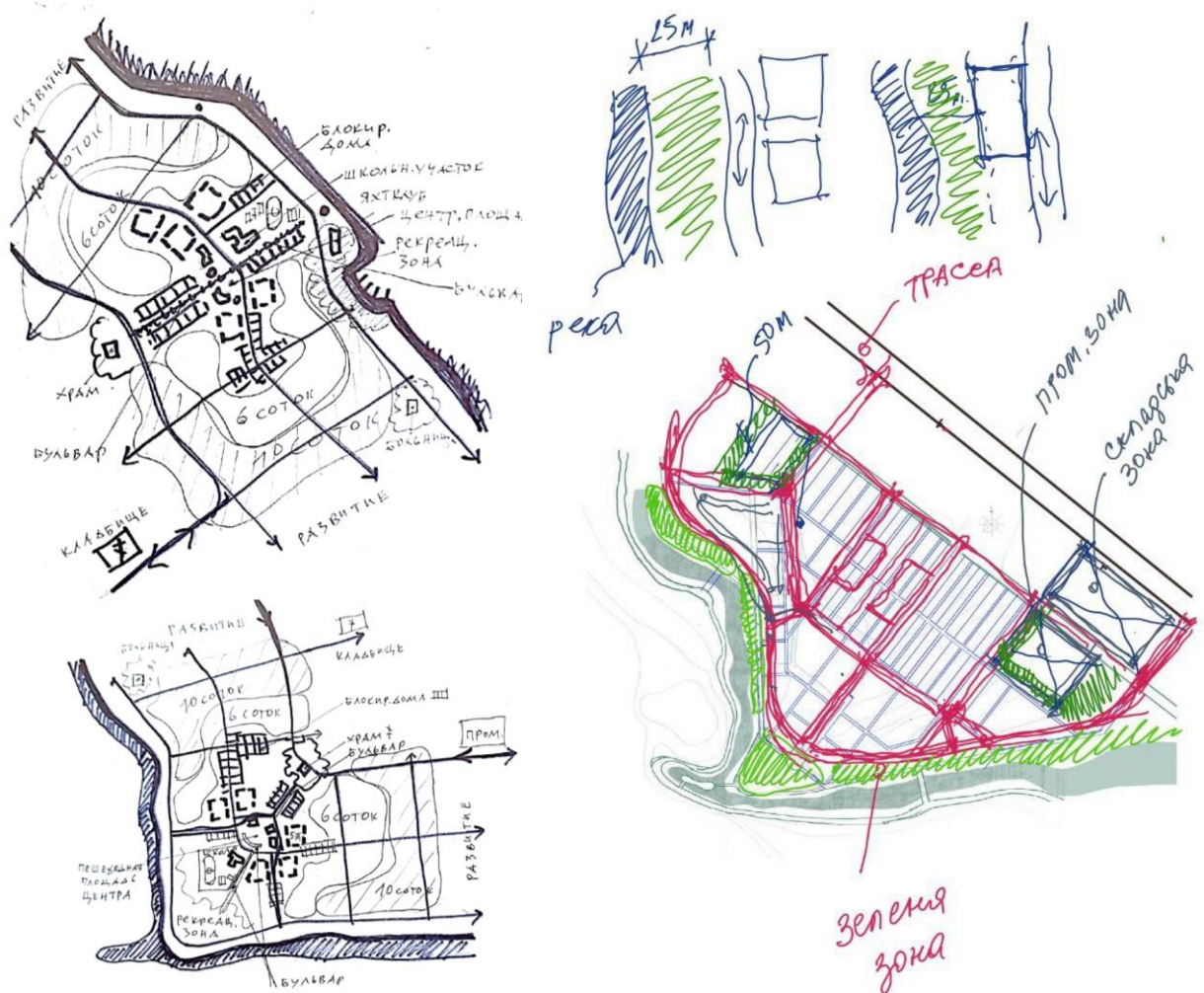
5. Визначення складу, місткості, взаєморозміщення громадських будинків, будівель державних установ і підприємств побутового та торгівельного обслуговування.

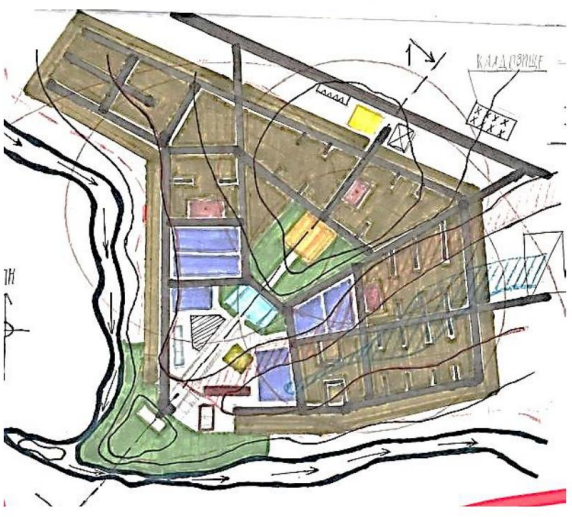
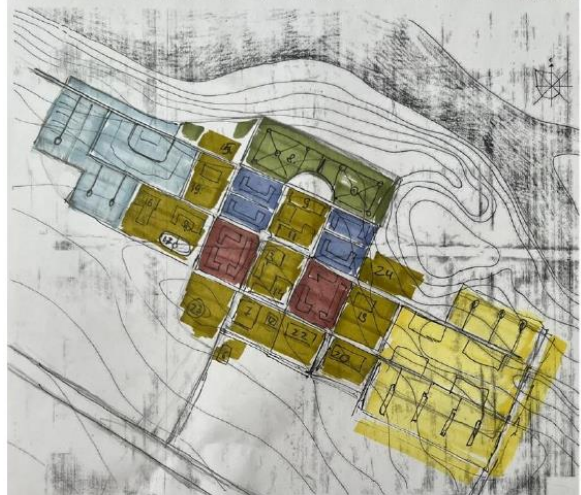
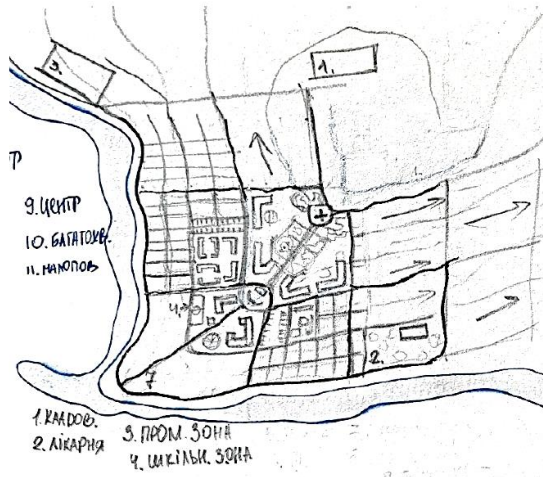
6. Формування громадського центру селища.

Робота над проектом селища в даний період знаходиться в стадії пошукового проектування і представлена у вигляді ескізів.

Робота з навчання майбутніх архітекторів-містобудівників проектуванню нових селищ набуває в тяжкий для нашої країни період особливої актуальності у зв'язку з необхідністю відродження зруйнованих міст та сіл і будівництва нових сучасних поселень.

Пошуковий етап роботи над проектом





- будинок (10 сот.)
 - будинок (6 сот.)
 - ділянки (будмаг.)
 - будинок (15 пов.)
 - громадське зав.
 - земель. нагляд.
- | | | |
|----------------------------|-----------------------|------------------|
| 6 - авто станція | 12 - парковка | 18 - школа |
| 7 - ринок | 13 - готель-ресторан | 19 - дит сад |
| 8 - парк | 14 - центр розв. | 20 - поліція |
| 9 - адміністрація | 15 - клуб | 21 - поточне дво |
| 10 - школа | 16 - фізкульт. спорт. | 23 - храм |
| 11 - підприємство торгівлі | 17 - стадіон | 24 - лікарня |