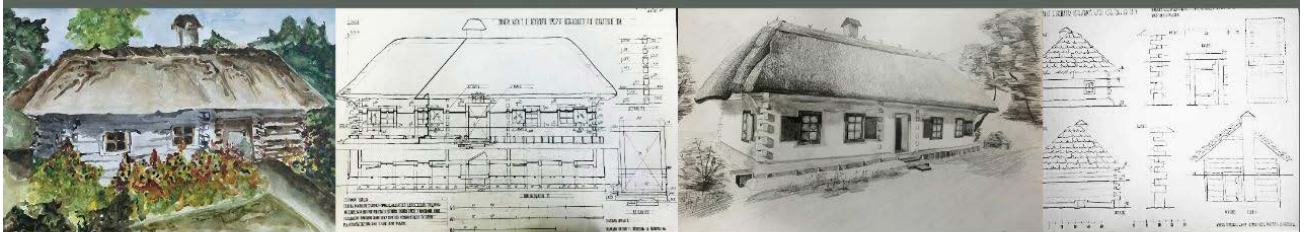


**ЗАПРОШУЄМО НА ВИСТАВКУ**

**"ВИВЧАЄМО ТРАДИЦІЙНУ УКРАЇНСЬКУ  
ХАТУ ЗІ СКАНСЕНУ В ПИРОГОВІ"**

обміри архітекторів першого курсу



вул. Преображенська, 2  
хол арх. корпусу, біля аудиторії 106

**28 жовтня 2021 р.** в холі архітектурного факультету КНУБА відкрилась виставка графічних робіт **«Вивчаємо традиційну українську хату зі скансену в Пирогові. Обміри архітекторів першого курсу»**, які під керівництвом викладачів доц. Носенко Г.А., доц., канд. арх. В'язовської А.В., ст. викл. Ларіонової М.А. виконали студенти 11Б групи кафедри містобудування КНУБА Бедрін Артемій, Білокур Олексій, Блажеєва Ірина, Гасанова Айнур, Григорчук Катерина, Даниленко Євген, Ільницька Валерія, Калениченко Анастасія, Квочкін Микола, Костюченко Анастасія, Кравець Аміна, Лебідь Богдан, Лига Євгенія, Магдич Анастасія, Нехводюк Анастасія, Нойкіна Анна, Пашкевич Антон, Прохорова ря, Процюк А, Ройко Надія, Сидоренко Марія, Сігорських Дмитро, Скакун Поліна, Татаркіна Софія, Тимчук Вікторія, Ткачук Наталя, Торопчина Дар'я, Юрчик Ілля, Шульга Владислав та Якушко Максим.



*Студенти групи Арх-11Б монтують виставку графічних робіт «Вивчаємо традиційну українську хату зі скансену в Пирогові. Обміри архітекторів першого курсу»*





*Студенти групи Арх-11Б та викладачі кафедри містобудування КНУБА на виставці графічних робіт «Вивчаємо традиційну українську хату зі скансену в Пирогові. Обміри архітекторів першого курсу»*

Вивчення народної архітектури України є важливим завданням для виховання майбутніх архітекторів. Ця тематика викладається в групі 11Б впродовж всього 1-го року навчання: студенти вивчають традиційне житло, сакральну архітектуру та господарські споруди - вітряки. В такий спосіб студенті отримують знання про місцеві традиції в різних регіонах України, конструкції і будівельні матеріали традиційної архітектури, різноманітні прийоми їх декоративного оздоблення.

Перше знайомство студентів з реальною архітектурою відбувається на прикладі невеликого, але дуже цікавого об'єкта – української хати, що є вдалим методичним прийомом в професійному становленні майбутніх архітекторів. Студенти отримують досвід безпосереднього вивчення об'єкта «в польових умовах» Національного музею народної архітектури та побуту України. Це дозволяє їм детально ознайомитись з хатою, роздивитись її як ззовні, так і з середини, проаналізувати організацію подвір'я, вивчити конструктивні особливості влаштування різних елементів будинку, а також отримати змістовні коментарі від експозиціонерів музею.

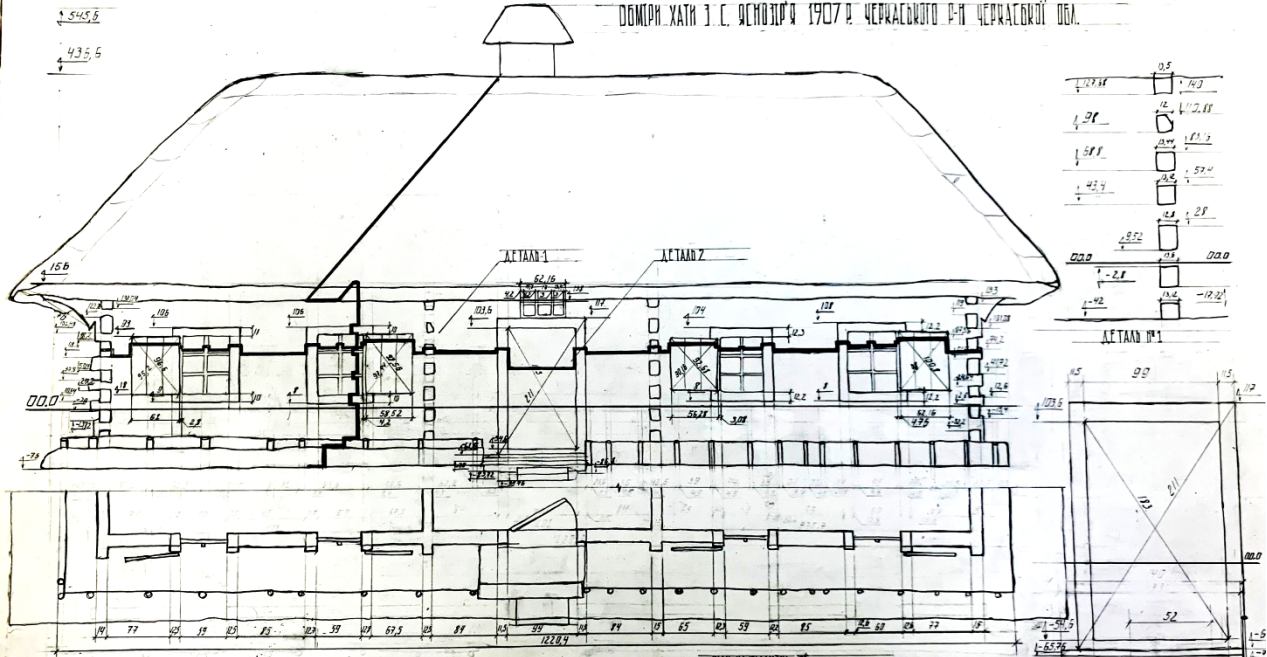
13 вересня 2021 року в рамках виконання учбового завдання «Обміри пам'ятки дерев'яної архітектури» відбулась екскурсія студентів групи 11Б кафедри містобудування до унікального київського скансену, де розташовані об'єкти житлової народної архітектури, сакральні об'єкти та господарчі споруди, що були привезені з різних куточків України. Екскурсію провели співробітники Музею Ганна Малініна та Сергій Кузь. Доповнили їх розповіді в лекціях, проведених в умовах Музею та в аудиторії Г.А. Носенко, А.В. В'язовська.



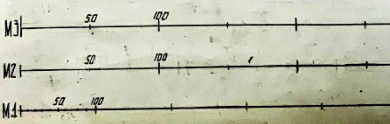
*М.А. Ларіонова додала до виставки свої власні замальовки музейних експонатів*

Основний спосіб вивчення існуючої будівлі – виконання архітектурних обмірів (фасади, плани), графічні начерки будівлі, її деталей та оточення. Результати такої роботи в поточному навчальному році представлені на виставці, яка доступна для огляду з 28 жовтня до 20 грудня 2021 р.

ДОМІН ХАТІ З С. РОСТОШІВ 1907 Р. ЧЕРКАСЬКОГО Р-Н ЧЕРКАСЬКОЇ ОБЛ.



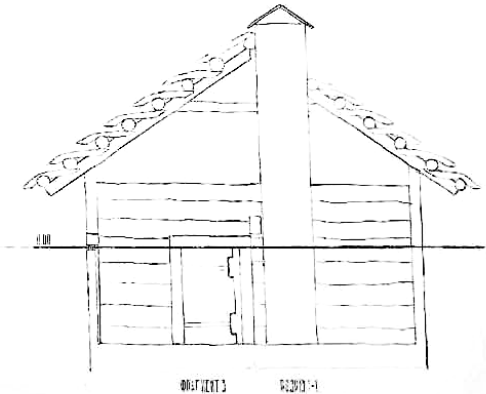
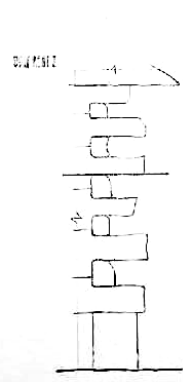
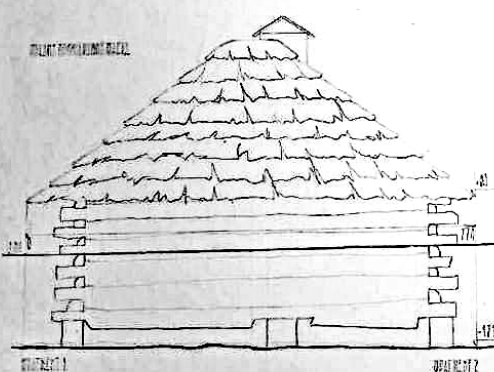
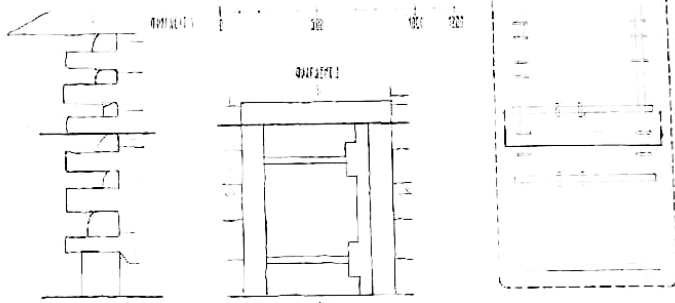
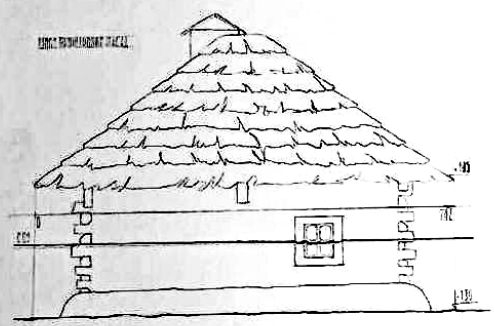
**ІСТОРИЧНА ДРОБІЦА**  
 САДНЯ ЗАМОКОВА СЕЛИЩНА - ПРИКАД - ПАДПРИТОГО ДВОРН - САДНЯ ТРЕДІАННА:  
 ХАТА, СІНЬ, ХАТА - СВІТАНЦЬ РИВАНА ТІ ЕДЕТОНИ ПІВНОХ БУСІВ, З БУКЕВАНІ ВОНОС.  
 ГОСПОДАРЕНІ ПРИМІЩЕНІ ЖЕНКІ ВІДРОЗНОГО РОЗНОМАЇТНОСТІ ТА ТАМОН.  
 БУДІВЛЯНИМ МАТЕРІАЛАМІ З СІНЬ ВОРН ЗРОБЛЕНІ.



**АСТАНО №2**  
 ДИВІСЬКАН ПІВНОХ І  
 ДИВІСЬКАН ПІВНОХ ІІ

ХАТА ПІВ. ПІВ. СТ. СХЕМАТИВ ЧЕРКАСЬКИЙ РАЙОН ЧЕРКАСЬКОЇ ОБЛАСТІ

У СЕЛІЩЦІ С. РОСТОШІВ ПІВНОХ ЧЕРКАСЬКОГО РАЙОНУ ЧЕРКАСЬКОЇ ОБЛАСТІ ІСТОРИЧНА ДРОБІЦА БУДІВЛЯНИМ МАТЕРІАЛАМІ З СІНЬ ВОРН ЗРОБЛЕНА



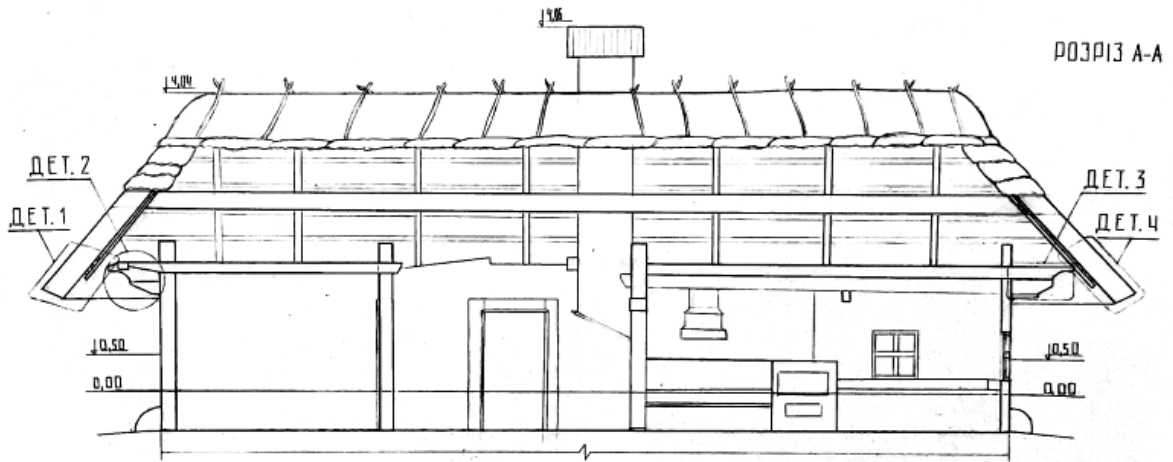
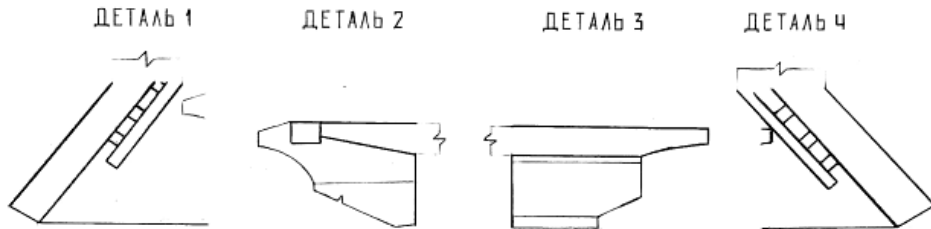
ДИВІСЬКАН ПІВНОХ ІІІ ДИВІСЬКАН ПІВНОХ ІІІІ ДИВІСЬКАН ПІВНОХ ІІІІІ

# ВІМІРИ ХАТИ З С. ШЕВЧЕНКОВЕ ЧЕРКАСЬКОЇ ОБЛАСТІ ~ 19 СТОЛІТТЯ

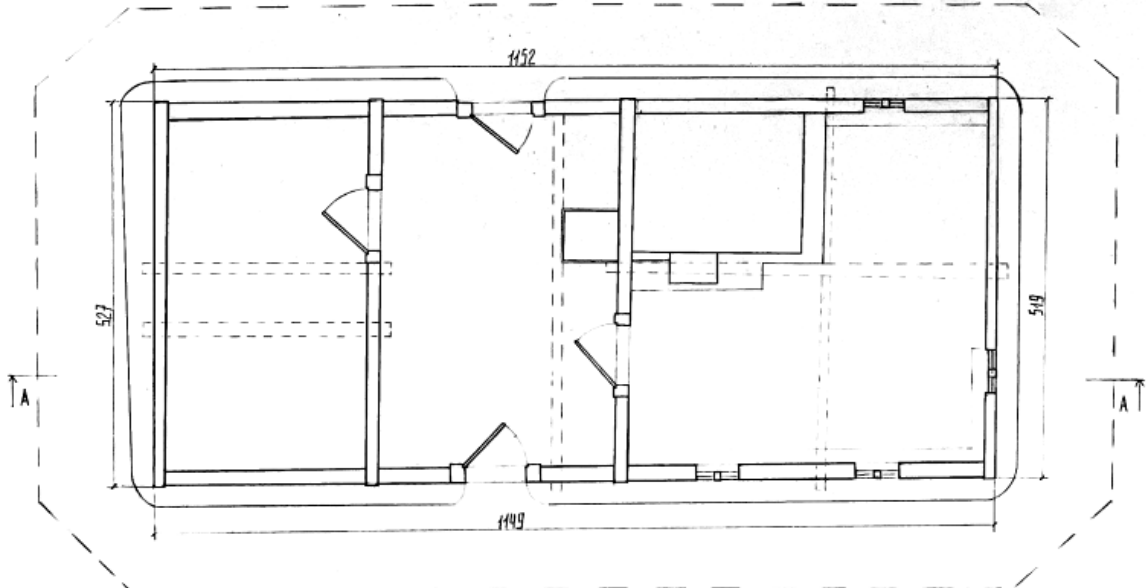
98(8) *Арх-21*  
25.10.21

**ІСТОРИЧНА ДОВІДКА**  
ТРАДИЦІЙНА ХАТА НА ДДНІПРОВЩИНИ,  
ЯКА ЧАЛЕЖИЛА РОДИЧАМ Т.ШЕВЧЕНКА,  
А САМЕ ОНУЧУ ТАРАСОВОГО БРАТА  
МИКИТИ-ТИМОШУ.  
У 1973Р. ХАТА ПЕРЕМІЩЕНА ДО МУЗЕЮ.

**ХАРАКТЕРИСТИКА БУДІВЛІ**  
КОНСТРУКТИВНИЙ ТИП ХАТИ: СОШНА.  
ТРИДІЛЬНЕ ЖИТЛО:  
КОМОРА-СІНИ-ХАТА.  
МАТЕРІАЛ ДАХУ: ОЧЕРЕТ.  
СТІНИ З ДУБОВИХ БРУСІВ, ЯКІ ПОКЛАДЕНІ  
ТЕХНОЛОГІЄЮ „В ЗАКИДКУ“.  
У ХАТІ ДЕРЕВ'ЯНІ СВЯЛОКИ.



ПЛАН НА ВІДМІТЦІ 0.50



М2 - ДЕТАЛІ



М1 - ПЛАН



ВИКОНАВ СТУДЕНТ ГРУПИ АРХІТБ-БІЛОКУР О.М.  
КЕРІВНИКИ: НОСЕНКО Г.А.  
ВЯЗОВСЬКА А.В.  
ЛАРІОНОВА М.А.



(4) ТІЛ ДОКОНУВАННЯ НАВЕДЕНОЇ ХАТИ: СОВІРА.  
 ОВІТРИ ХАТИ ТОНУ В. С. ЯСНОЗІТІЯ, ЧЕРНАСЬКОГО О-НУ, ЧЕРНАСЬКОЇ ОБЛ.

ІСТОРИЧНА ДОБІВКА: СЕДЬМО ЗАПОМОГОГО СТАРШИНА-ПРИКАД «ВІАКОУТОГО ДВОРУ», ДЕ ЧИСТА ЧАСТИНА РОЗТАНОВАНА НА ПЕРШОМУ ПОВІТІ ПРИ ВХОДІ: КОТА, КОМОВА, КРИНИЦА І ПОДІБ ЦЕНТРАЛЬНЕ МІСЦЕ ВІДХОДИЛОСЯ ХАТІ, ЗА ОДНОЮ БУЛО ТРИКІЛЬНОЮ ДВАДЦЯТЬ ХАТИ, СІНЦІ І ТАКОЖ СВИТАЦІ. РУБЛЕНО ІЗ ПАТОЦІХ БРУСІВ, З НИЙСЯВНИ ВІНЦІВ, ТОСОВАРСЬКІ ПРІПІДЕНІЯ АМАЛІ, ВІДВІЗНОУТЬСЯ РІЗНОМАНІТНІСТЮ ТА ТАВНИМИ БУДІВЕЛЬНИМИ МАТЕРІАЛАМИ, З ЯКИХ ВОДИ ЗОБРАЛЕНІ. У СІНЦІ РОЗТОВАВАНЦІ РЕАЛНИЙ СОЦІАЛЬНИЙ ДІАНОКІА.

ДЕТАЛЬ 1

ВИНОМАРА: СТУД. 11-Б ГОУДИ  
 ГІТАРКІНА СОФІЯ  
 КЕОГВНИЦІ:  
 МОСЕНКО ГАМНА ОНАДІТІНА  
 ВОЗОВСЬКА АННА ВІТАЛІЙ  
 АРДІОНОВА КАРЕНА ОНАДІТІ





*Графічні роботи студентів групи Арх-11Б з вистави «Вивчаємо традиційну українську хату зі скансену в Пирогові. Обміри архітекторів першого курсу»*