

Міністерство освіти і науки

КИЇВСЬКИЙ НАЦІОНАЛЬНИЙ УНІВЕРСИТЕТ
БУДІВНИЦТВА І АРХІТЕКТУРИ

ПОГОДЖЕНО


«18» травня 2020 р.

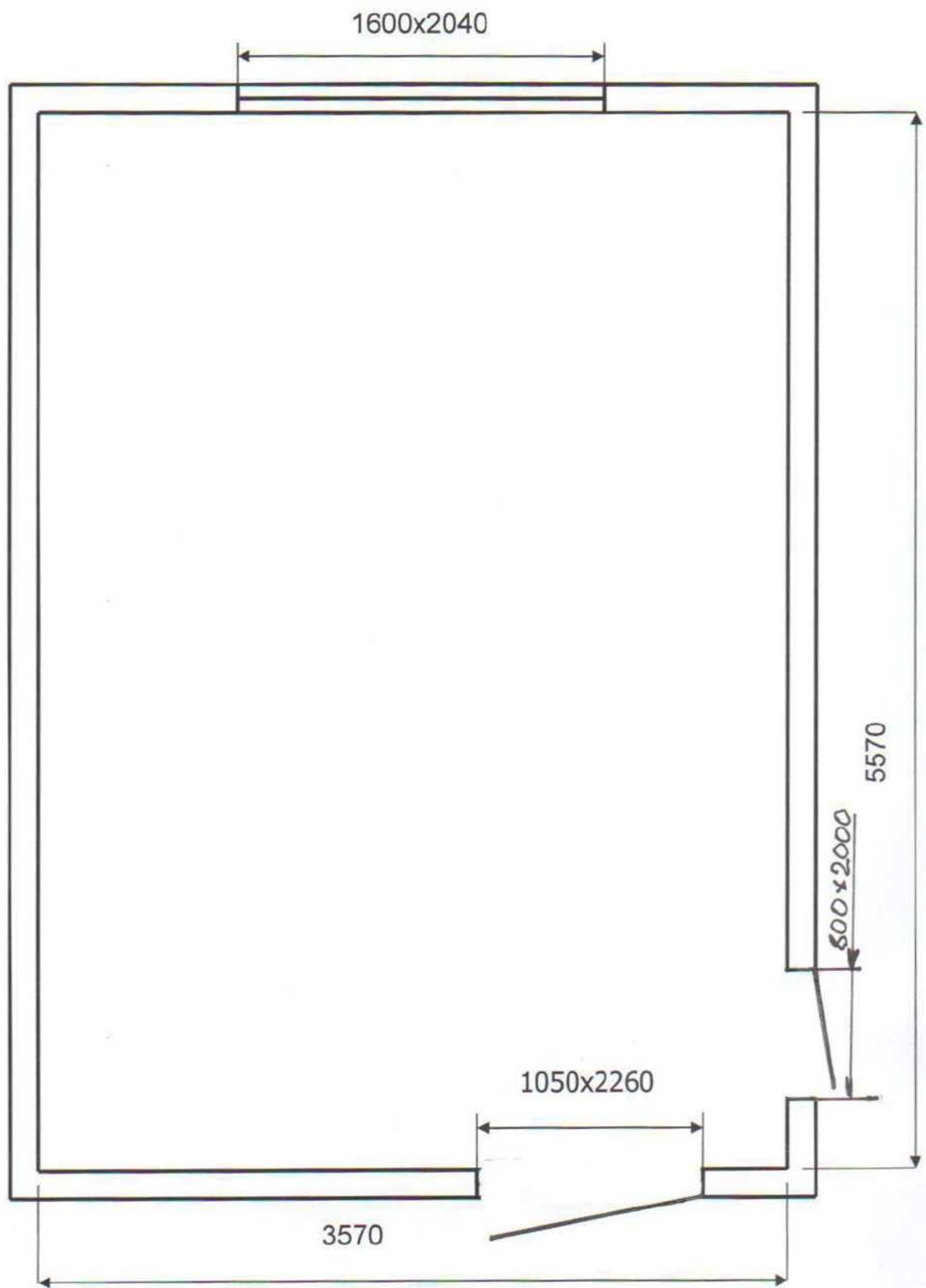


ПАСПОРТ

приміщення № 336
кафедра ОПНС ФІСЕ

Київ

Кімната № 336
S=19,88м²; V=65.22м³; h=3280мм.



Підрозділ: кафедра ОПНС
 Корпус: адміністративно-лабораторний, вул. Освіти, 4
 Приміщення: № 336

Призначення приміщення	для проведення лабораторних робіт
робоча площа приміщення:	19,88 кв. м
орієнтація приміщення:	південь
режим роботи приміщення, кількість працюючих:	1 зміна 9.00-18.00, 25 чол
двері (кількість, матеріал, стан):	1, метал, норм.
освітлення	
кількість вікон (стан, матеріал):	1, металопласт., норм.
кількість світильників:	2
тип ламп (розжарювання, денного світла):	LED
загальна потужність ламп, кВт	0,048
наявність оргтехніки (вид, кількість):	-
вентиляція (місцева, загальна, кондиціонер):	місцева
кількість та тип кондиціонерів	-
опалення (централізоване, місцеве):	централізоване
кількість радіаторів опалення (тип)	1 радіатор 9 секцій, чавун
наявність водопостачання:	-
наявність шкідливих факторів	
шум (вказати джерело):	-
вібрація (вказати джерело):	-
електромагнітне випромінювання (вказати джерело):	-
пил (вказати джерело):	-
наявність автономних витяжних систем:	витяжна шафа
використання в робочому процесі небезпечних та шкідливих речовин (вказати, які речовини застосовуються, кількість, концентрація тощо):	розчинники в незначних кількостях, розбавлені розчини кислот і лугів в кількостях до 100 мл
покриття підлоги:	лінолеум

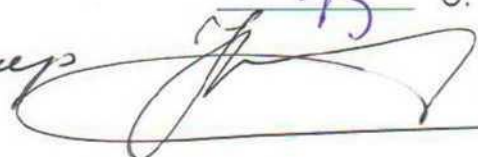
Начальник _____

Начальник технічної служби _____

Інженер технічної служби _____

Керівник підрозділу _____

О. С. Волошкіна

гол. інженер  *керівник* 