



МІНІСТЕРСТВО ОСВІТИ І НАУКИ УКРАЇНИ
КИЇВСЬКИЙ НАЦІОНАЛЬНИЙ УНІВЕРСИТЕТ БУДІВНИЦТВА І АРХІТЕКТУРИ

АТЕСТАЦІЙНА ВИПУСКНА РОБОТА
НА ЗДОБУТТЯ ОСВІТНЬОГО СТУПЕНЯ МАГІСТРА

НА ТЕМУ:

«РЕВІТАЛІЗАЦІЯ ДЕГРАДУЮЧИХ ПРОМИСЛОВИХ ТЕРИТОРІЙ ТА БУДІВЕЛЬ»

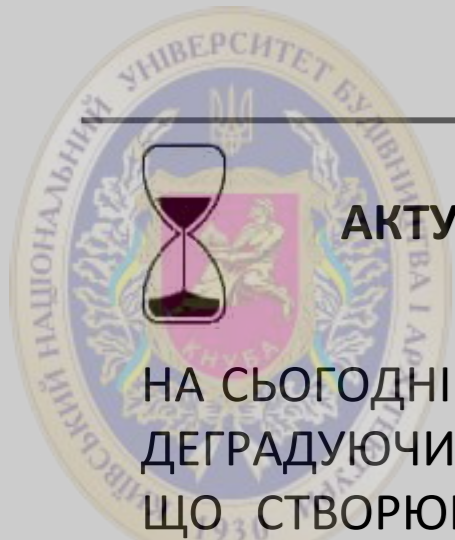


ВИКОНАВ:
СТУДЕНТ ГРУПИ АБС-67
БАРАВНО В.В.

КЕРІВНИК:
ДОЦЕНТ КАФЕДРИ ІТА КНУБА, К.АРХ
ЛЕЩЕНКО Н.А.



КИЇВ 2020



АКТУАЛЬНІСТЬ ДОСЛІДЖЕННЯ

НА СЬОГОДНІШНІЙ ДЕНЬ В МІСТАХ ІСНУЄ ДОСИТЬ БАГАТО ДЕГРАДУЮЧИХ ПРОМИСЛОВИХ ТЕРИТОРІЙ ТА БУДІВЕЛЬ, ЩО СТВОРЮЮТЬ РЯД ПРОБЛЕМ ДЛЯ МІСТА ТА ЙОГО ЖИТЕЛІВ. РЕВІТАЛІЗАЦІЯ - СПРЯМОВАНА НА ОЖИВЛЕННЯ, РОЗКРИТТЯ НОВОГО ПОТЕНЦІАЛУ ТАКИХ ТЕРИТОРІЙ ТА БУДІВЕЛЬ.



МЕТА ДОСЛІДЖЕННЯ

ВИЗНАЧЕННЯ ПРИЙОМІВ РЕВІТАЛІЗАЦІЇ ДЕГРАДУЮЧИХ ПРОМИСЛОВИХ ТЕРИТОРІЙ ТА БУДІВЕЛЬ ДЛЯ ЇХ ІНТЕГРАЦІЇ В СУЧАСНЕ МІСЬКЕ СЕРЕДОВИЩЕ



ПРОБЛЕМА ДОСЛІДЖЕННЯ

ДЕГРАДУЮЧІ ТЕРИТОРІЇ ТА БУДІВЛІ ФОРМУЮТЬ “ВИБИТІ” З ЖИТТЯ, ЩО НЕГАТИВНО ВПЛИВАЮТЬ НА СУСПІЛЬСТВО. У ТОЙ САМИЙ ЧАС МІСТУ БРАКУЄ ВІЛЬНИХ ДІЛЯНОК ДЛЯ БУДІВНИЦТВА НОВИХ ОБ’ЄКТІВ ГРОМАДСЬКОГО КОРИСТУВАННЯ. ВЕЛИКА КІЛЬКІСТЬ ПРОМИСЛОВИХ ТЕРИТОРІЙ ТА БУДІВЕЛЬ МАЮТЬ ІСТОРИКО-КУЛЬТУРНУ ЦІННІСТЬ І РУЙНУЮТЬСЯ ВІД БЕЗДІЯЛЬНОСТІ. НАЯВНІСТЬ ДЕГРАДУЮЧИХ ПРОМИСЛОВИХ ТЕРИТОРІЙ ТА БУДІВЕЛЬ ПОГІРШУЮТЬ ЕКОЛОГІЧНИЙ СТАН МІСТА.



ОБ’ЄКТ ТА ПРЕДМЕТ ДОСЛІДЖЕННЯ

ОБ’ЄКТ ДОСЛІДЖЕННЯ - ДЕГРАДУЮЧІ ПРОМИСЛОВІ ТЕРИТОРІЇ ТА БУДІВЛІ

ПРЕДМЕТ ДОСЛІДЖЕННЯ - ПРИЙОМИ РЕВІТАЛІЗАЦІЇ ДЕГРАДУЮЧИХ ПРОМИСЛОВИХ ТЕРИТОРІЙ ТА БУДІВЕЛЬ



НАУКОВА НОВИЗНА

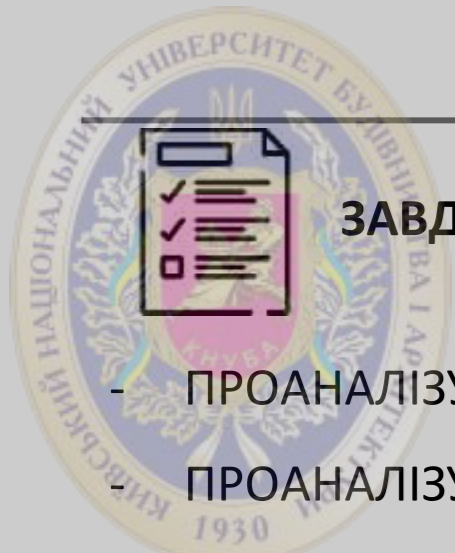
УДОСКОНАЛЕНО:

- СИСТЕМАТИЗАЦІЮ ІСНУЮЧИХ ПРИЙОМІВ РЕВІТАЛІЗАЦІЇ ПРОМИСЛОВИХ ТЕРИТОРІЙ ТА БУДІВЕЛЬ

ОТРИМАЛИ ПОДАЛЬШИЙ РОЗВИТОК:

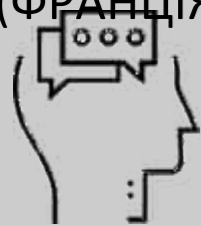
- РЕКОМЕНДАЦІЇ ПО ФУНКЦІОНАЛЬНІЙ АКТИВІЗАЦІЇ ЗАНЕДБАНИХ ПРОМИСЛОВИХ ТЕРИТОРІЙ ТА БУДІВЕЛЬ;
- РЕКОМЕНДАЦІЇ ПО ВТІЛЕННЮ ЕНЕРГОЕФЕКТИВНИХ ТЕХНОЛОГІЙ ПРИ РЕВІТАЛІЗАЦІЇ КОЛИШНІХ ПРОМИСЛОВИХ БУДІВЕЛЬ.





ЗАВДАННЯ ДОСЛІДЖЕННЯ

- ПРОАНАЛІЗУВАТИ ПРОБЛЕМИ, ПОВ'ЯЗАНІ З ВИНИКНЕННЯМ В МІСТІ ДЕГРАДУЮЧИХ ПРОМИСЛОВИХ ТЕРИТОРІЙ І БУДІВЕЛЬ;
- ПРОАНАЛІЗУВАТИ ТИПОЛОГІЮ ПРОМИСЛОВИХ ТЕРИТОРІЙ ТА БУДІВЕЛЬ, ІСТОРИЧНИЙ РОЗВИТОК ОБ'ЄМНО-ПЛАНУВАЛЬНИХ І ФУНКЦІОНАЛЬНИХ РІШЕНЬ;
- ВИЗНАЧИТИ ЗАДАЧІ, ЩО МАЮТЬ БУТИ ВИРІШЕНІ ПРИ РЕВІТАЛІЗАЦІЇ ДЕГРАДУЮЧИХ ПРОМИСЛОВИХ ТЕРИТОРІЙ І БУДІВЕЛЬ;
- ПРОАНАЛІЗУВАТИ ТЕОРЕТИЧНИЙ І ПРАКТИЧНИЙ ДОСВІД РЕВІТАЛІЗАЦІЇ ПРОМИСЛОВИХ ТЕРИТОРІЙ І БУДІВЕЛЬ;
- ВИЗНАЧИТИ ПРИЙОМИ РЕВІТАЛІЗАЦІЇ ДЕГРАДУЮЧИХ ПРОМИСЛОВИХ ТЕРИТОРІЙ І БУДІВЕЛЬ (ПЛАНУВАЛЬНІ, ОБ'ЄМНО-ПРОСТОРОВІ, АРХІТЕКТУРНО-ОБРАЗНІ, ФУНКЦІОНАЛЬНІ)
- ВИЗНАЧИТИ ПРИЙОМИ ВТІЛЕННЯ ЕНЕРГОЕФЕКТИВНИХ ТЕХНОЛОГІЙ;
- СТОРОТИ КОНЦЕПЦІЮ РЕВІТАЛІЗАЦІЇ ПОСТІНДУСТРІАЛЬНОЇ ТЕРИТОРІЇ НА ПРИКЛАДІ COIGNETENTERPRISE В САН-ДЕНІ (ФРАНЦІЯ).



МЕТОДИ ДОСЛІДЖЕННЯ

- МЕТОД ПОРІВНЯЛЬНОГО АНАЛІЗУ ВІТЧИЗНЯНОГО ТА ІНОЗЕМНОГО ДОСВІДУ РЕВІТАЛІЗАЦІЇ ПРОМИСЛОВИХ ТЕРИТОРІЙ І БУДІВЕЛЬ;
- МЕТОД ПОРІВНЯЛЬНОГО АНАЛІЗУ І СИСТЕМАТИЗАЦІЯ РІЗНИХ ПРИЙОМІВ РЕВІТАЛІЗАЦІЇ;
- МОДЕЛЮВАННЯ РЕВІТАЛІЗАЦІЇ ПРОМИСЛОВОЇ ТЕРИТОРІЇ;
- МЕТОД ЕКСПЕРИМЕНТАЛЬНОГО ПРОЕКТУВАННЯ





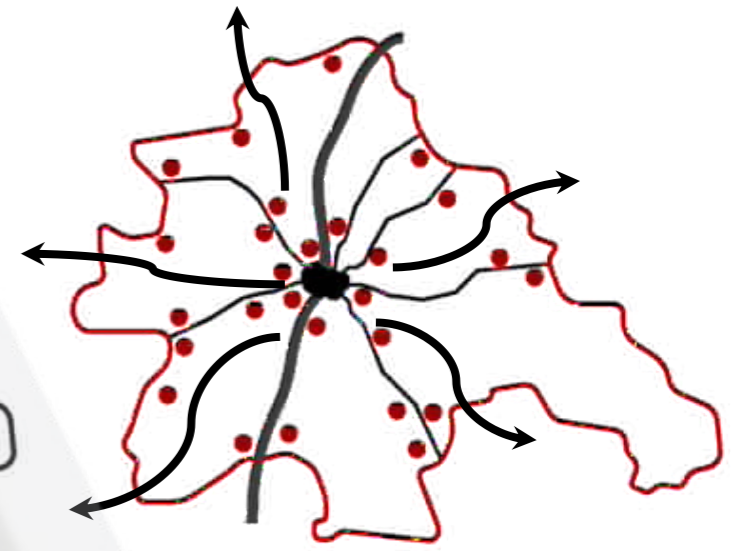
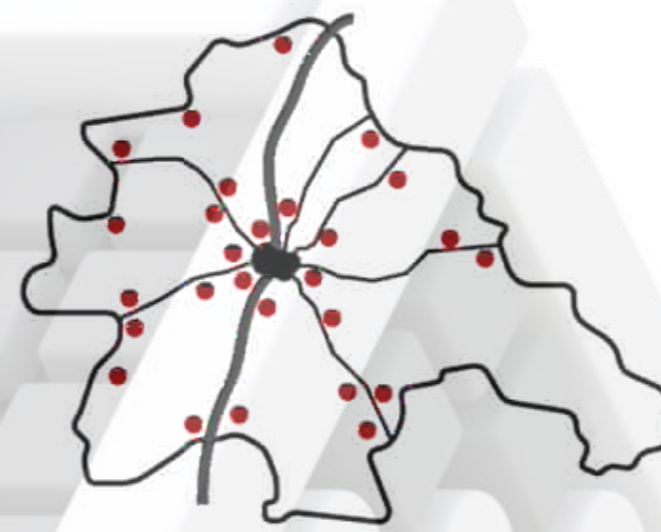
РОЗДІЛ I

ТЕОРЕТИЧНІ ОСНОВИ РЕВІТАЛАЗАЦІЇ ДЕГРАДУЮЧИХ ПРОМИСЛОВИХ ТЕРИТОРІЙ І БУДІВЕЛЬ





1 ТЕРИТОРІАЛЬНА



ДОІНДУСТРІАЛЬНИЙ ПЕРІОД

1760

РОЗМІЩЕННЯ ДРІБНИХ ВИРОБНИЦТВ БІЛЯ ВОДИ НА ПІДВИЩЕННЯХ У СТРУКТУРІ ЖИТЛА

ПЕРІОД СТАНОВЛЕННЯ ІНДУСТРІЇ

1920

АКТИВНЕ ЗРОСТАННЯ МІСТ ТА ПРОМИСЛОВОСТІ, ХАОТИЧНЕ РОЗМІЩЕННЯ ПІДПРИЄМСТВ КОНЦЕНТРАЦІЯ ПРОМИСЛОВОСТІ В МІСТАХ, ЗБІЛЬШЕННЯ РОЗМІРІВ ПІДПРИЄМСТВ.

ІНДУСТРІАЛЬНИЙ ПЕРІОД

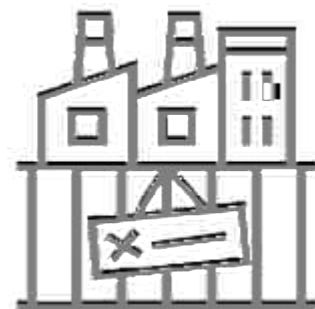
1970

ЗРОСТАННЯ МІСТ, ПЛАНУВАЛЬНЕ РОЗДІЛЕННЯ ПРОМИСЛОВИХ ТА СЕЛІТЕБНИХ ТЕРИТОРІЙ.

ПОСТІНДУСТРІАЛЬНИЙ ПЕРІОД

ПЕРЕНЕСЕННЯ ВИРОБНИЦТВ У ПЕРЕДМІСТЯ. РОЗВИТОК МАЛИХ ТА СЕРЕДНІХ ПІДПРИЄМСТВ.

2 СОЦІАЛЬНО-ЕКОНОМІЧНА



ДЕІНДУСТРІАЛІЗАЦІЯ



ФІНАНСОВІ КРИЗИ

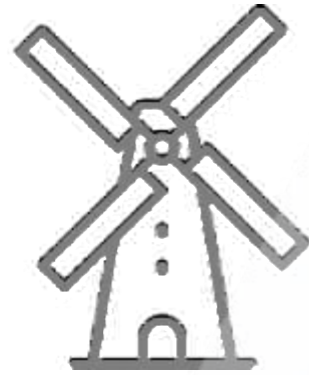


ЗМІНА ТА РОЗВИТОК ВИДУ ДІЯЛЬНОСТІ





3 ЕКОЛОГІЧНА



ЕКОЛОГІЧНО ЧИСТЕ ВИРОБНИЦТВО

1760

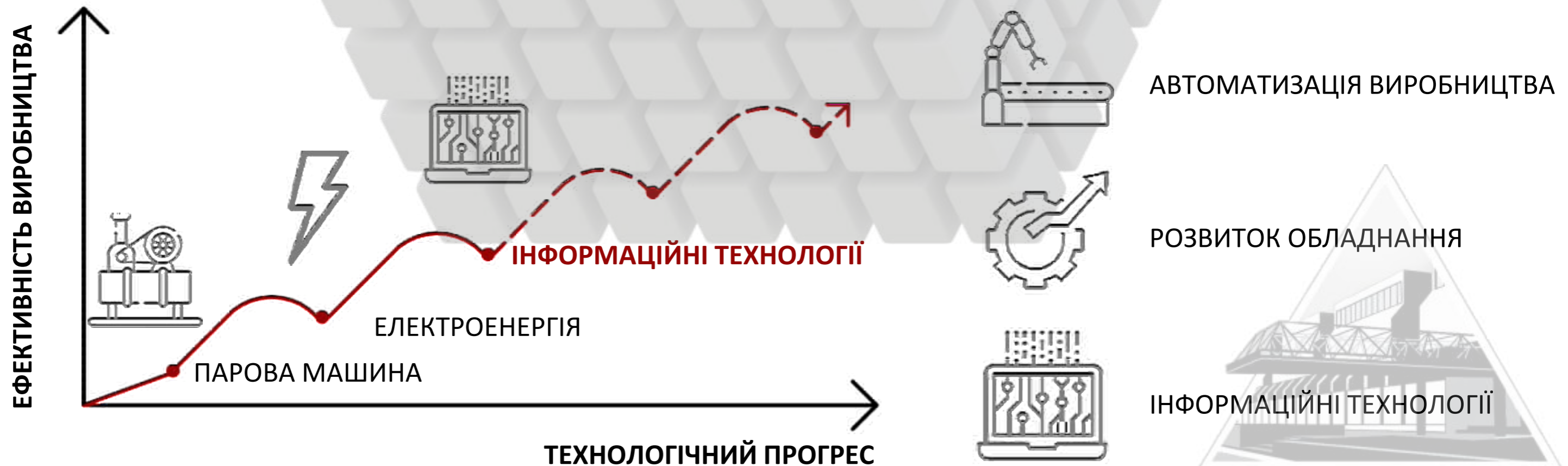
СИЛЬНЕ ПРОТИРІЧЧЯ МІЖ
ВИРОБНИЦТВОМ ТА МІСТОМ

1920

**ЗНИЖЕННЯ ШКІДЛИВОГО ВПЛИВУ
ШЛЯХОМ:**

- ВПРОВАДЖЕННЯ ЧИСТИХ ТЕХНОЛОГІЙ,
- ВПОРЯДКОВАНЕ РОЗМІЩЕННЯ

4 НАУКОВО-ТЕХНІЧНА





МІСТОБУДІВНА

ЗНАЧНА КІЛЬКІСТЬ НЕВИКОРИСТОВУВАНИХ ТЕРИТОРІЙ ТА БУДІВЕЛЬ У МЕЖАХ МІСТА



КУЛЬТУРНА

БРАК ДІЛЯНОК ДЛЯ ДОЗВІЛЛЕВИХ ТА КУЛЬТУРНО-ПРОСВІТНИЦЬКИХ ФУНКЦІЙ



АРХІТЕКТУРНО-ІСТОРИЧНА

ПРОМИСЛОВІ БУДІВЛІ З КУЛЬТУРНО-ІСТОРИЧНОЮ ЦІННІСТЮ ЗНАХОДЯТЬСЯ У АВАРІЙНОМУ СТАНІ



ЕКОЛОГІЧНА

ЗАБРУДНЕННЯ ТЕРИТОРІЙ ТА ГРУНТІВ ПІСЛЯ БУВШОЇ ПРОМИСЛОВОЇ ДІЯЛЬНОСТІ



СОЦІАЛЬНА

АНТИГУМАННЕ МІСЬКЕ СЕРЕДОВИЩЕ В МЕЖАХ ДЕГРАДУЮЧИХ ТЕРИТОРІЙ ТА БУДІВЕЛЬ, ІЗОЛЯЦІЯ ДІЛЯНОК



RE - поновлення дії

VITA - життя, як «повернення до життя»

РЕВІТАЛІЗАЦІЯ

ЗАДАЧІ РЕВІТАЛІЗАЦІЇ:

- АКТИВІЗАЦІЯ ТЕРИТОРІЙ
- ЗБЕРЕЖЕННЯ ТА ПІДКРЕСЛЕННЯ ІНДУСТРІАЛЬНОЇ СПАДЩИНИ
- «ОКУЛЬТУРЕННЯ» ТЕРИТОРІЇ ТА НАПОВНЕННЯ ФУНКЦІЯМИ
- ФОРМУВАННЯ СОЦІАЛЬНОЇ ІНФРАСТРУКТУРИ ДЛЯ НАСЕЛЕННЯ
- ЕКОЛОГІЗАЦІЯ ТЕРИТОРІЇ ТА БУДІВЕЛЬ.

«ІНДУСТРІАЛЬНИЙ СПАДОК»

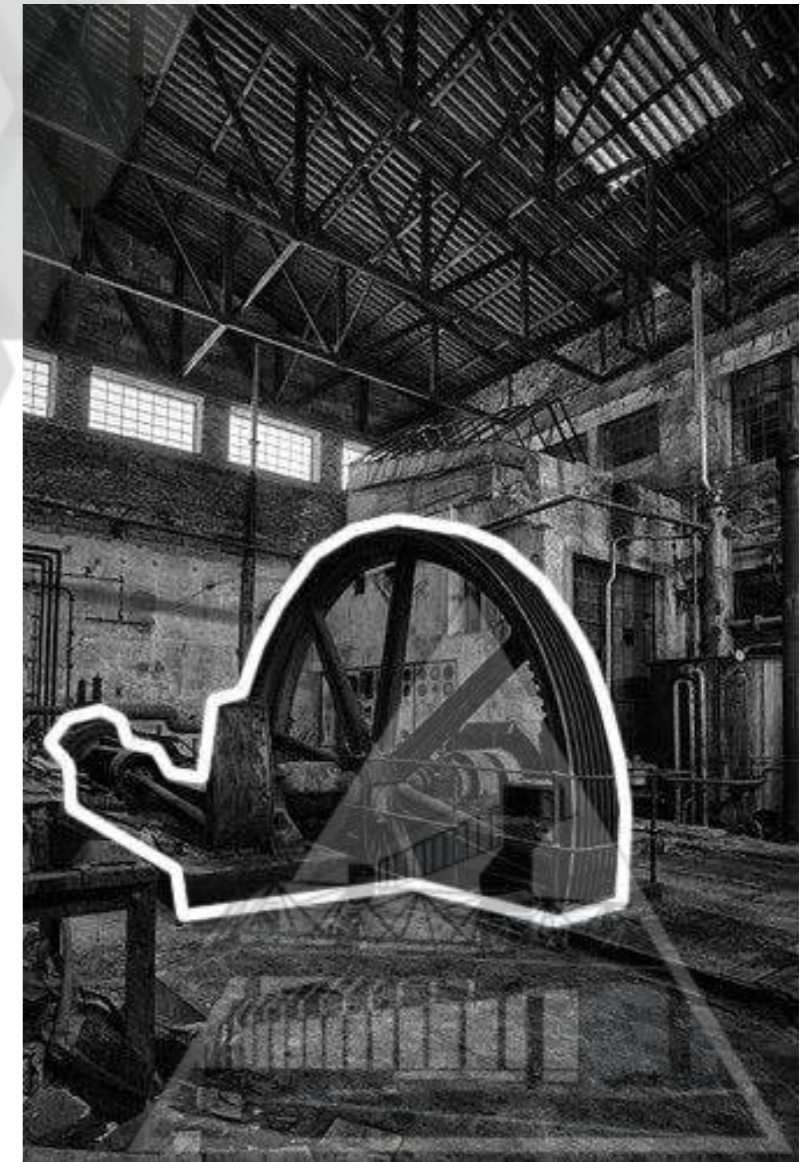
АРХІТЕКТУРНА ПРИВАБЛИВІСТЬ



ОСОБЛИВА ПЛАНУВАЛЬНА СТРУКТУРА



ОБЛАДНАННЯ ТА МЕХАНІЗМИ



ОБ'ЄМНО-ПРОСТОРОВЕ РІШЕННЯ



УНІКАЛЬНИЙ ЛАНДШАФТ





НОБЛЕССНЕР
КВАРТАЛ



МІСЦЕЗНАХОДЖЕННЯ
КОЛИШНЯ ФУНКЦІЯ

ЕСТОНІЯ, ТАЛЛІНН
СУДНОБУДІВЕЛЬНИЙ
ЗАВОД
1912Р.

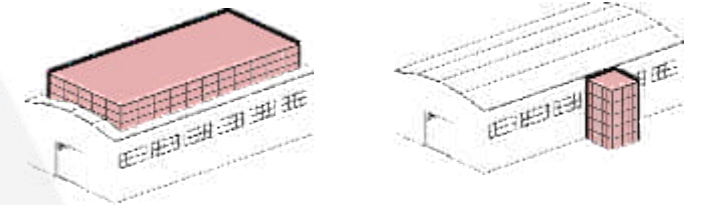
НОВА ФУНКЦІЯ



АРХІТЕКТОРИ

PLUSS
ARCHITECTS

ПРИЙОМИ РЕВІТАЛІЗАЦІЇ



КВАРТАЛ
РОТТЕРМАННІ

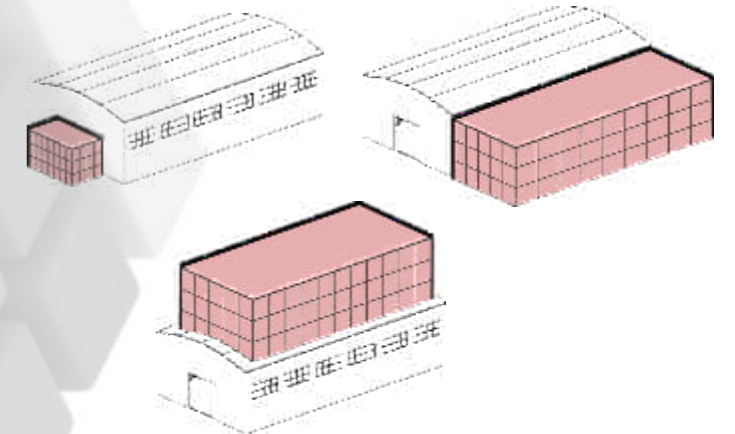


ЕСТОНІЯ, ТАЛЛІНН
ПРОМИСЛОВИЙ
КВАРТАЛ
1849Р.



HAYASHI –
GROSSSCHMIDT
ARCHITECTUUR)

KOKO
ARCHITECTS



МАНУФАКТУРА

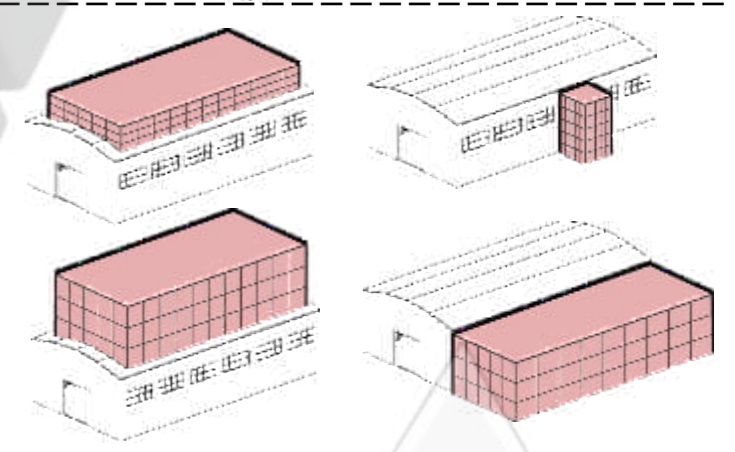


ЛОДЗЬ, ПОЛЬЩА
ТЕКСТИЛЬНА
ФАБРИКА
1852Р.



VIRGILE&STONE
ARCHITECTS

SUD
architectes



ІННОВАЦІЙНИ
ПАРК UNIT.CITY

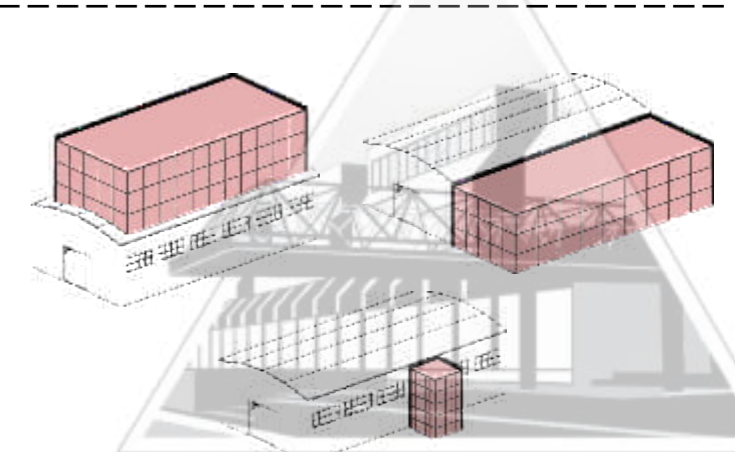


КИЇВ, УКРАЇНА
МОТОЦИКЛЕТНИЙ
ЗАВОД
1945Р.



TSEH ARCHITECTURAL GROUP

Archimatika



ТИП 1

ОДИНИЧНА ВИРОБНИЧА БУДІВЛЯ



ТИП 2

КОМПЛЕКС ВИРОБНИЧИХ
БУДІВЕЛЬ ТА СПОРУД



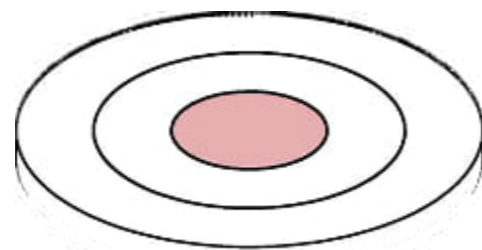
ТИП 3

ПРОМИСЛОВЕ УТВОРЕННЯ

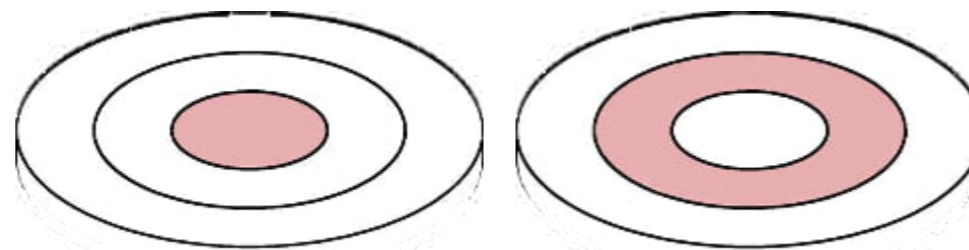


ПЕРЕВАЖНЕ МІСЦЕ РОЗМІЩЕННЯ У МІСТІ

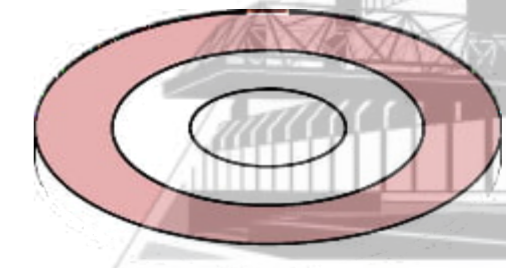
ЦЕНТРАЛЬНА ЧАСТИНА МІСТА



ЦЕНТРАЛЬНА ТА ПРОМІЖНА ЧАСТИНА МІСТА



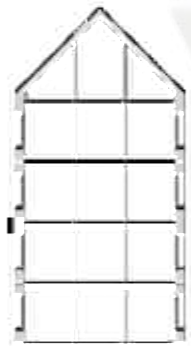
ПЕРЕДМІСТЯ



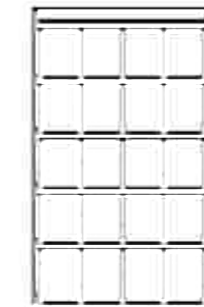


ТИП 1. БАГАТОПОВЕРХОВІ ПРОМИСЛОВА БУДІВЛІ

НЕПОВНИЙ КАРКАС, 1722 Р.



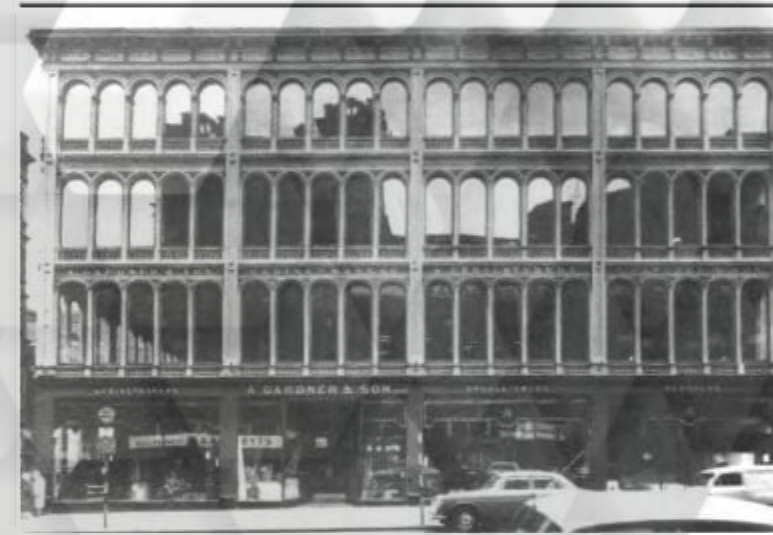
ПОВНИЙ КАРКАС, 1848 Р.



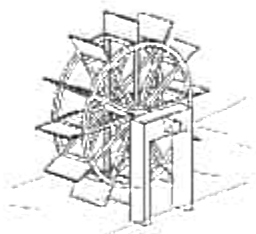
ПРОЛЬОТНА

ЗАЛЬНА

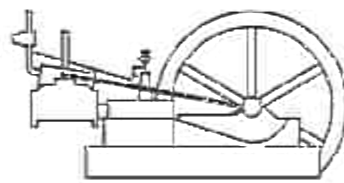
ЧАРУНКОВА



1700



ВОДЯНЕ КОЛЕСО,
~1700 Р.

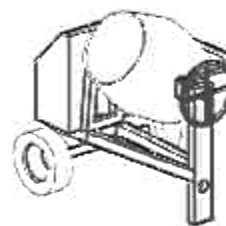


ПАРОВА МАШИНА,
ДЖ. ВАТТ, 1784 Р.

1800



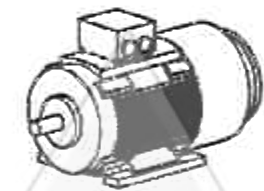
МАСОВЕ
ВИКОРИСТАННЯ
МЕТАЛУ У КО-ЦІЯХ,
1790 Р.



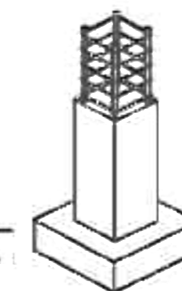
ВИКОРИСТАННЯ
БЕТОНУ У КО-ЦІЯХ,
Ф. КУАНЬЄ, 1852 Р.

1900

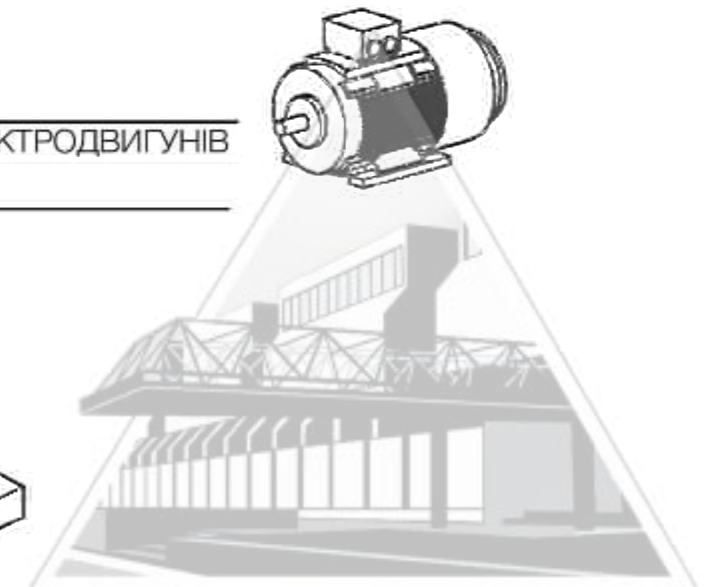
ПОЧАТОК ВИКОРИСТАННЯ ЕЛЕКТРОДВИГУНІВ
У ПРОМИСЛОВОСТІ, 1880 Р.

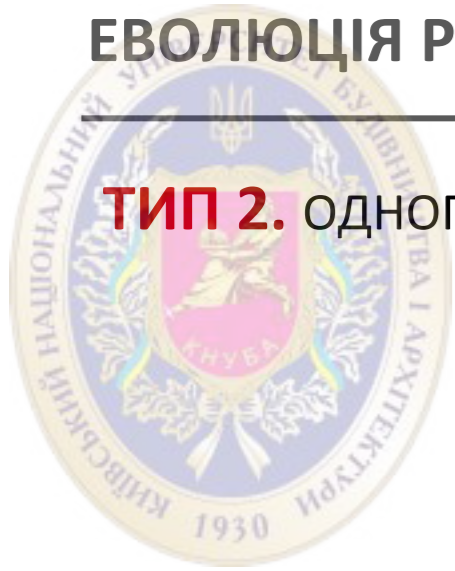


ВИКОРИСТАННЯ
ЗАЛІЗОБЕТОНУ У КО-ЦІЯХ,
Ж. МОНЬЄ, 1870 Р.



2000





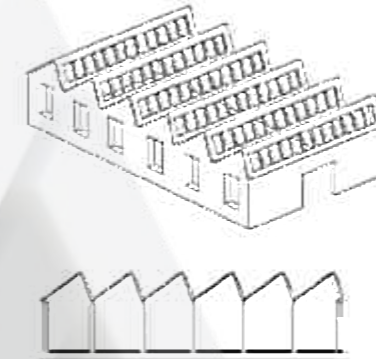
ТИП 2. ОДНОПОВЕРХОВІ ПРОМИСЛОВІ БУДІВЛІ



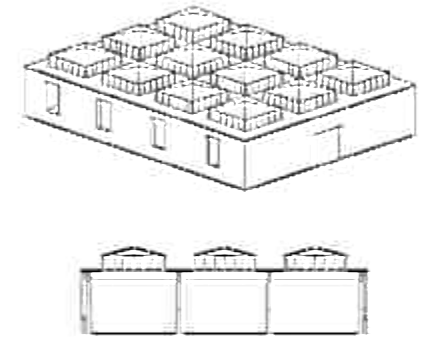
КРУГЛІ, 1860 Р.



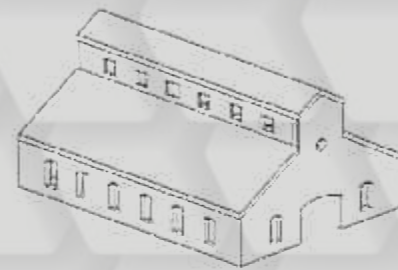
ШЕДОВІ, 1900 Р.



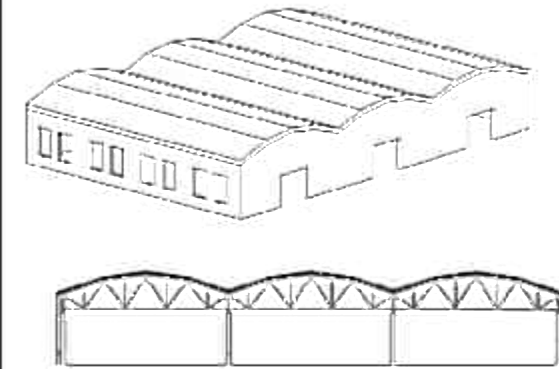
ЧАРУНКОВІ, 1900 Р.



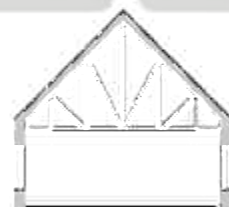
БАЗИЛІКАЛЬНІ, 1800 Р.



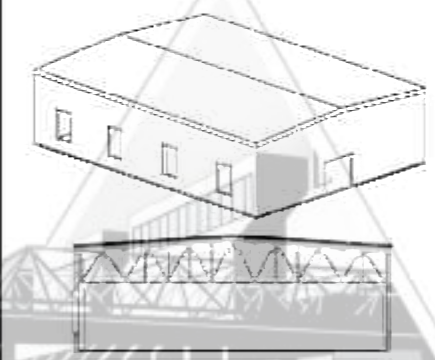
ПРОЛЬОТНІ, 1880 Р.



БЕЗ ВНУТРІШНІХ ОПОР, 1780 Р.



ЗАЛЬНІ, 1950 Р.

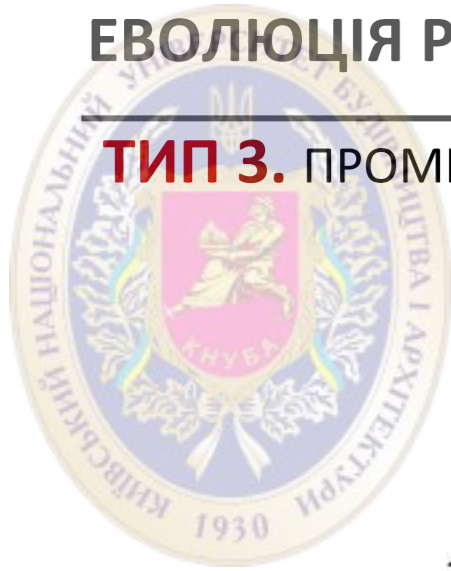


1700

1800

1900

2000



ТИП 3. ПРОМИСЛОВІ СПОРУДИ

СПОРУДИ КОМУНІКАЦІЙ

ОПОРИ ДЛЯ ЛЕП, ОСВІТЛЕННЯ

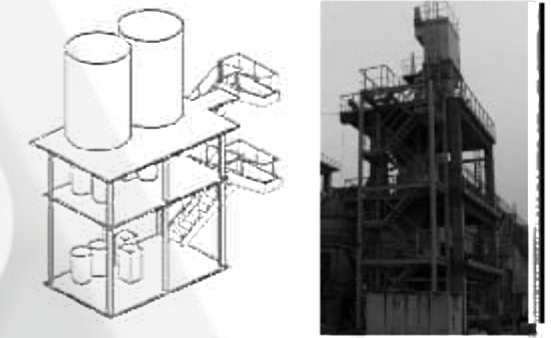


ЕСТАКАДИ ІНЖЕНЕРНИХ МЕРЕЖ



СПОРУДИ ДЛЯ ВСТАНОВЛЕННЯ УСТАТКУВАННЯ

ЯРУСНІ ЕТАЖЕРКИ, 1920Р.



СИЛОСИ ТА БУНКЕРИ, 1843 Р.



ЄМНІОСТІ

РЕЗЕРУАРИ, 1810 Р.



ВОДОНАПІРНІ БАШТИ, 1830 Р.



ТРУБИ

ТРУБИ, 1790 Р.



ГРАДИРНІ, 1920Р.





ВИСНОВКИ ДО РОЗДІЛУ I

1. БУЛИ ВИЗНАЧЕНІ ГРУПИ ПЕРЕДУМОВ ВИНИКНЕННЯ ДЕГРАДУЮЧИХ ТЕРИТОРІЙ, ЯКІ НАПРЯМУ ПОВ'ЯЗАНІ З ІСТОРИЧНИМ РОЗВИТКОМ МІСТОБУДІВНИЦТВА, ЕКОНОМІКИ, ТЕХНОЛОГІЙ ТА ПРОМИСЛОВОСТІ. ЇХ БУЛО СИСТЕМАТИЗОВАНО ЯК: МІСТОБУДІВНІ, ЕКОЛОГІЧНІ, СОЦІАЛЬНО-ЕКОНОМІЧНІ, ТЕХНІЧНО-НАУКОВІ.
2. СИСТЕМАТИЗАЦІЯ ІСТОРИЧНИХ ПЕРЕДУМОВ ПОЯВИ ДЕГРАДУЮЧИХ ТЕРИТОРІЙ ДОЗВОЛИЛА ВИДІЛИТИ 5 ОСНОВНИХ ГРУП ПРОБЛЕМ, ЩО МАЮТЬ БУТИ ВИРІШЕНИМИ ПРИ ЇХ РЕВІТАЛІЗАЦІЇ, А САМЕ: МІСТОБУДІВНА, АРХІТЕКТУРНО-ІСТОРИЧНА, СОЦІАЛЬНА, КУЛЬТУРНА, ЕКОЛОГІЧНА.
3. ПРОАНАЛІЗОВАНИЙ ІСТОРИЧНИЙ РОЗВИТОК ТИПІВ ПРОМИСЛОВИХ БУДІВЕЛЬ ТА СПОРУД ДОЗВОЛИВ ВИДІЛИТИ ОСОБЛИВОСТІ І ПЕРЕВАГИ ЇХ ОБ'ЄМНО-ПЛАНУВАЛЬНИХ І КОНСТРУКТИВНИХ РІШЕНЬ, ЩО СТАНУТЬ ПІДОСНОВОЮ ДЛЯ МОЖЛИВОЇ СУЧАСНОЇ ФУНКЦІОНАЛЬНОЇ АДАПТАЦІЇ ПРИ ЇХ РЕВІТАЛІЗАЦІЇ.
4. ВИЗНАЧЕНІ ОСНОВНІ ЗАДАЧІ РЕВІТАЛІЗАЦІЇ, ДЛЯ ВИРІШЕННЯ ІСНУЮЧОЇ ПРОБЛЕМАТИКИ ДЕГРАДУЮЧИХ ПРОМИСЛОВИХ БУДІВЕЛЬ І ТЕРИТОРІЙ ТА ЇХ ІНТЕГРАЦІЇ У СУЧАСНЕ ЖИТТЯ МІСТА, А САМЕ: АКТИВІЗАЦІЯ ТЕРИТОРІЙ, ЩО НЕ ВИКОРИСТОВУЮТЬСЯ; ЗБЕРЕЖЕННЯ ТА ПІДКРЕСЛЕННЯ ІНДУСТРІАЛЬНОЇ СПАДЩИНИ; «ОКУЛЬТУРЕННЯ» ТЕРИТОРІЇ ТА НАПОВНЕННЯ ФУНКЦІЯМИ; ФОРМУВАННЯ СОЦІАЛЬНОЇ ІНФРАСТРУКТУРИ ДЛЯ НАСЕЛЕННЯ; ЕКОЛОГІЗАЦІЯ ТЕРИТОРІЇ ТА БУДІВЕЛЬ.





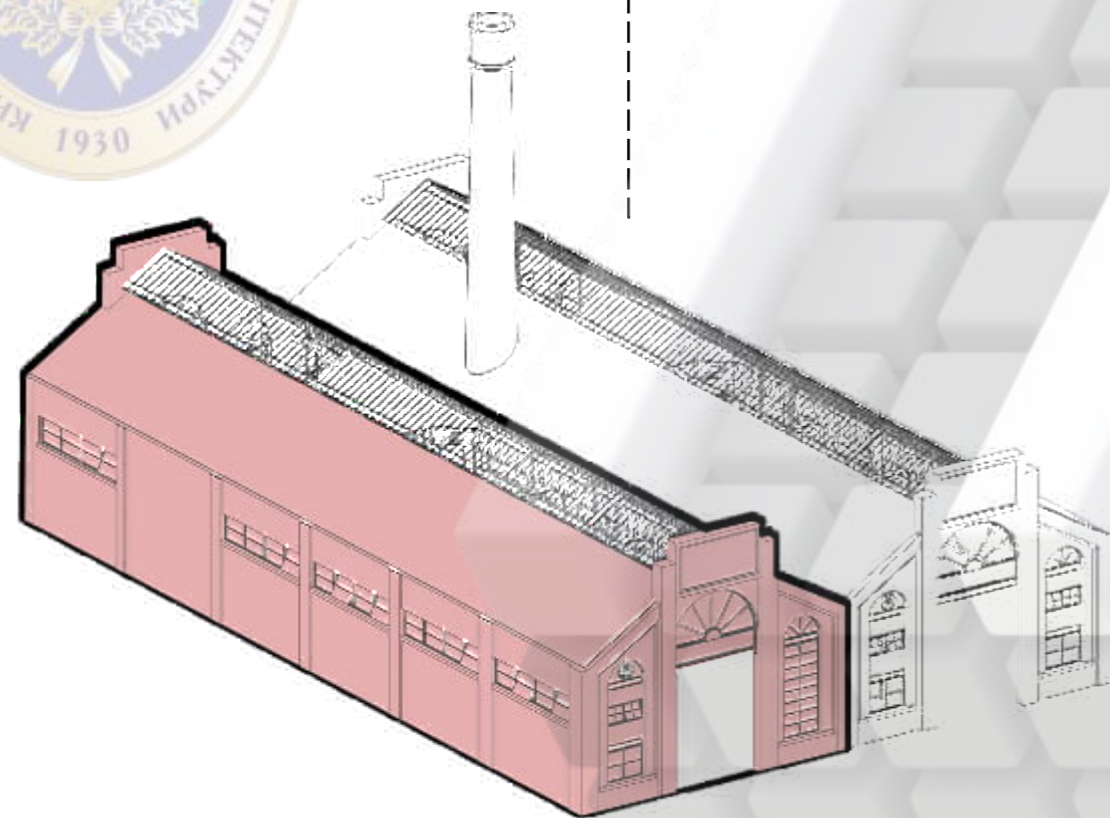
РОЗДІЛ II

ПРИЙОМИ ПЛАНУВАЛЬНОЇ І ОБ'ЄМНО-ПРОСТОРОВОЇ ТРАНСФОРМАЦІЇ КОЛИШНІХ ПРОМИСЛОВИХ ТЕРИТОРІЙ

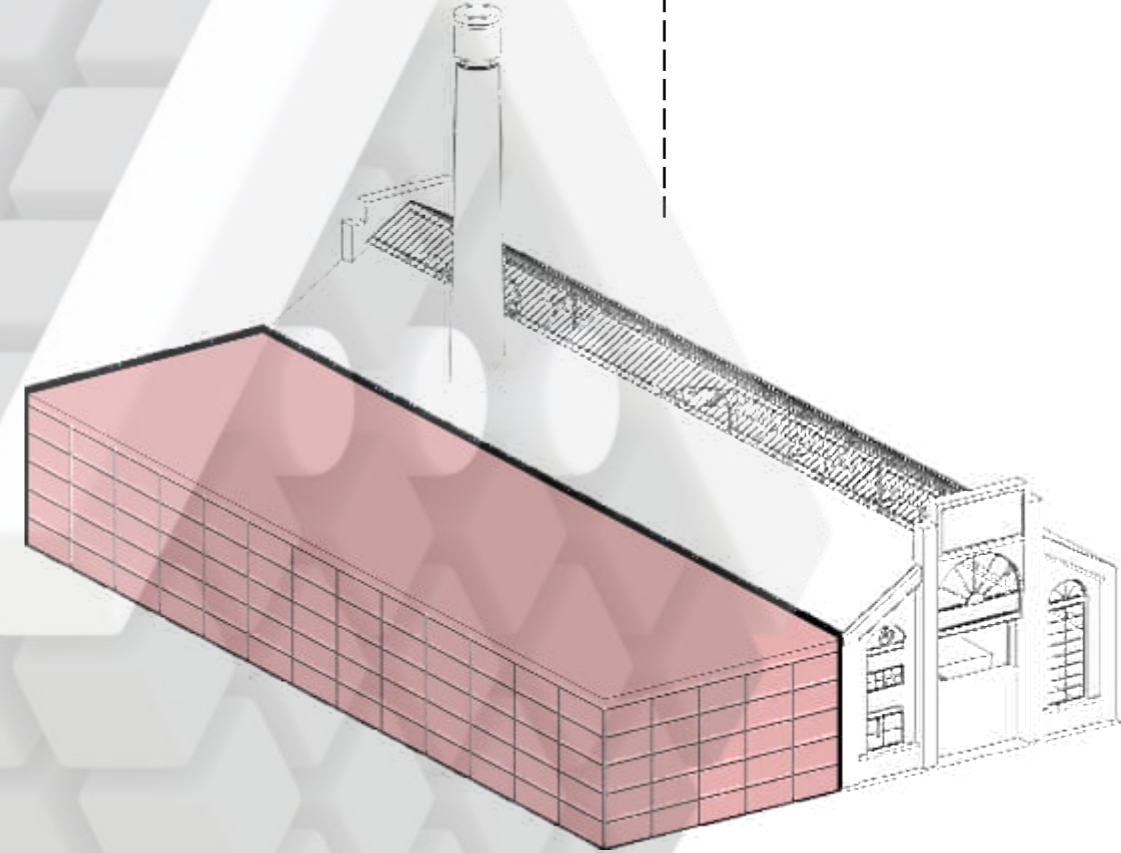




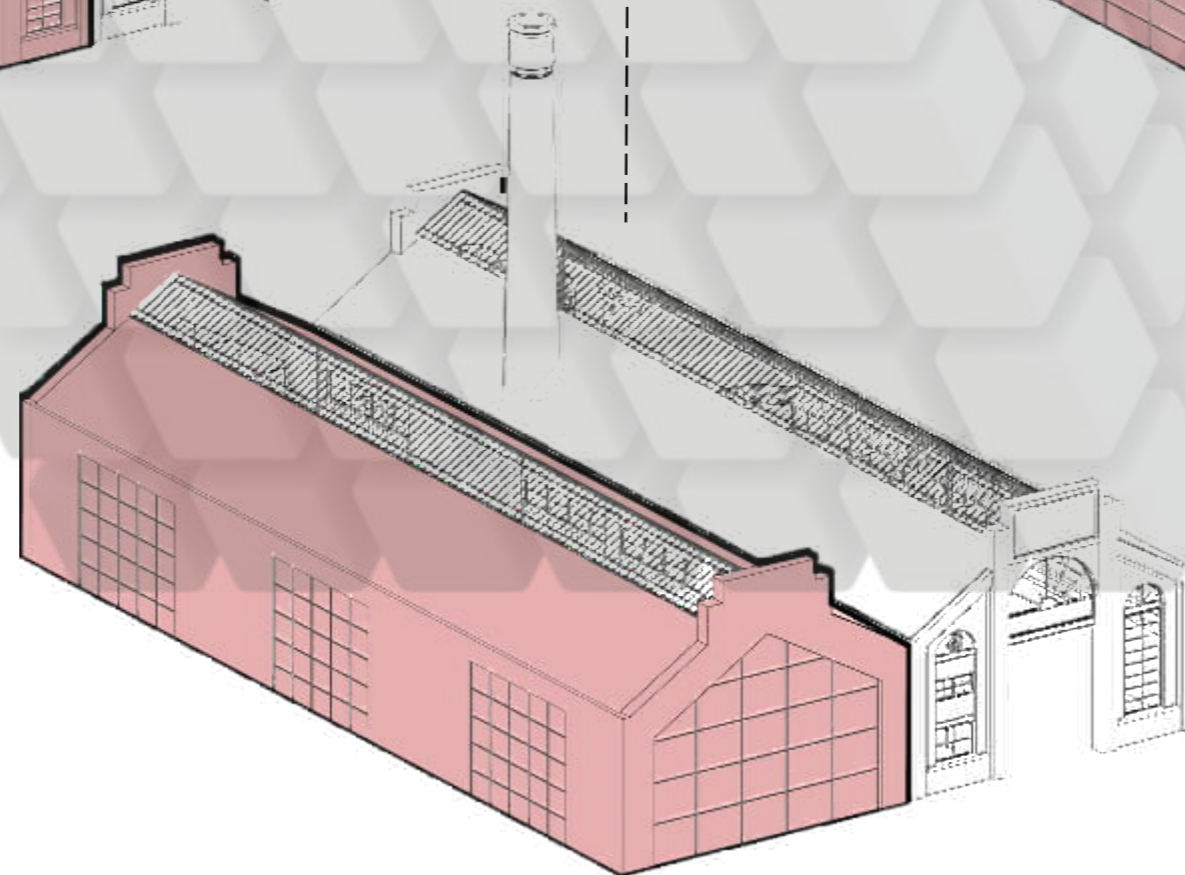
**ПІДХОДИ СПОЛУЧЕННЯ
«СТАРОГО» І «НОВОГО»**



НЮАНС
ЗБЕРЕЖЕННЯ МОРФОЛОГІЇ



КОНТРАСТ
ФОРМУВАННЯ НОВОГО ОБРАЗУ

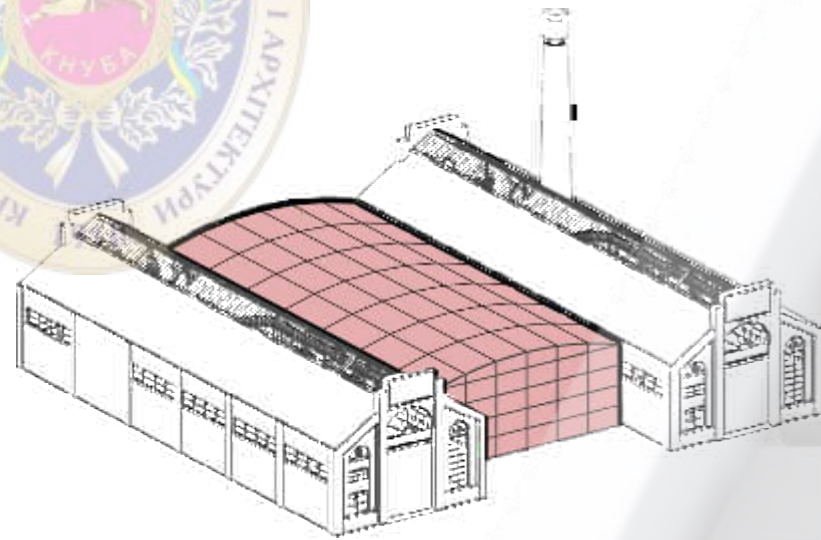


ЗМІШАНИЙ
ПОЄДНАННЯ ПІДХОДУ НЮАНСУ ТА КОНТРАСТУ

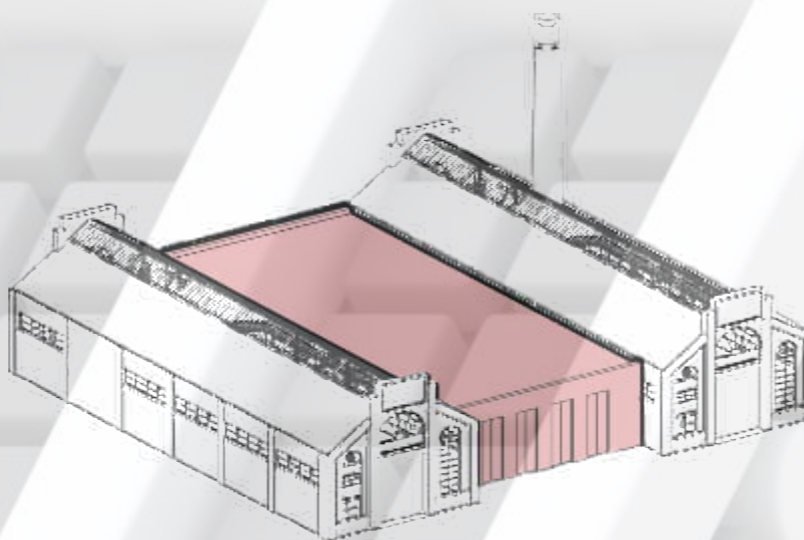




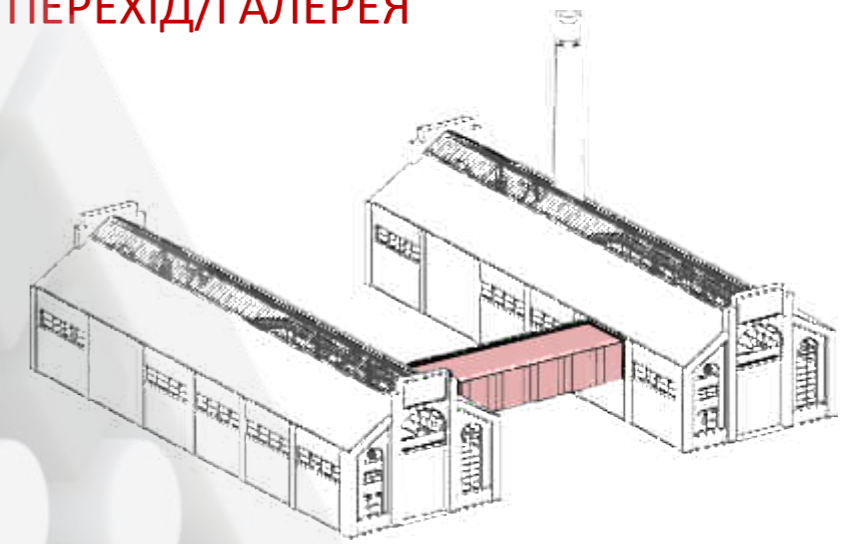
АТРИУМ



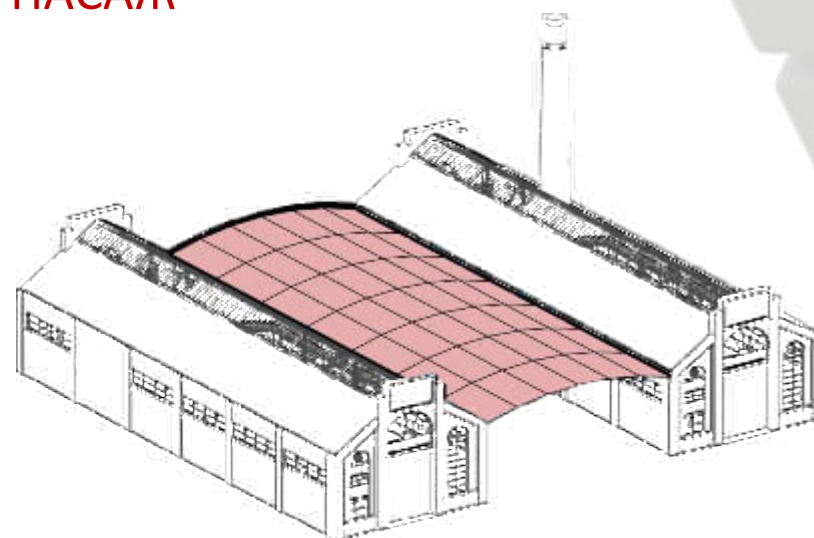
ВСТАВКА



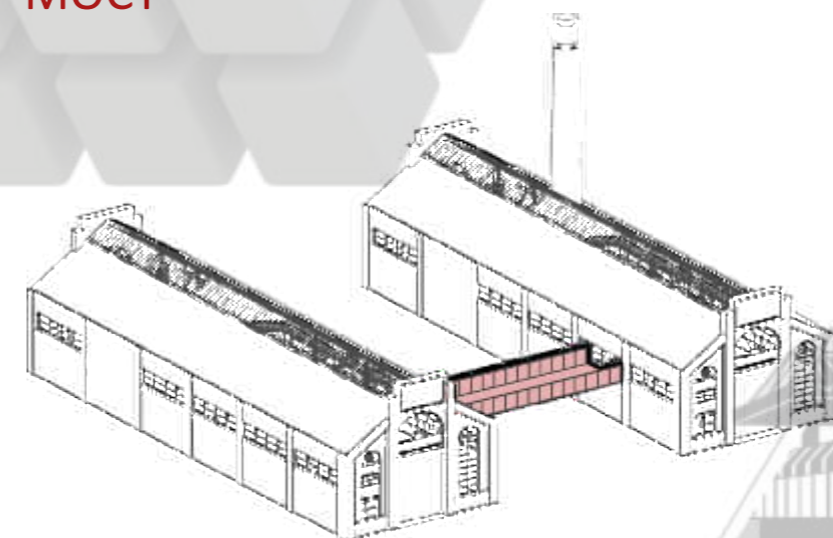
ПЕРЕХІД/ГАЛЕРЕЯ



ПАСАЖ

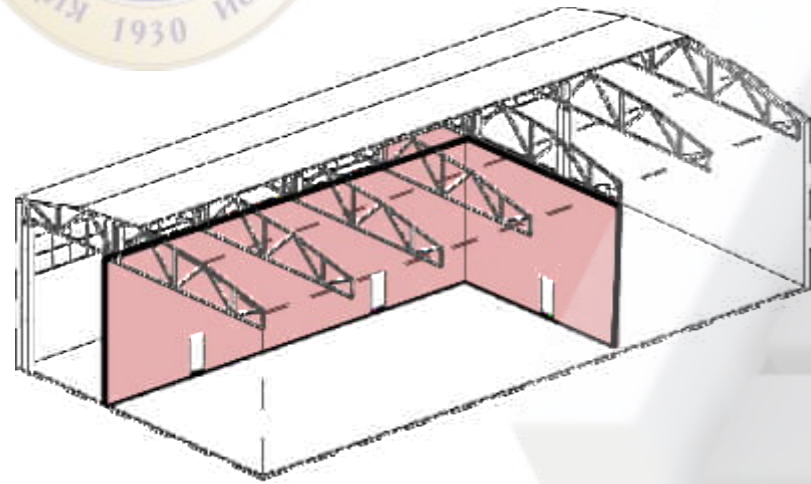


МОСТ

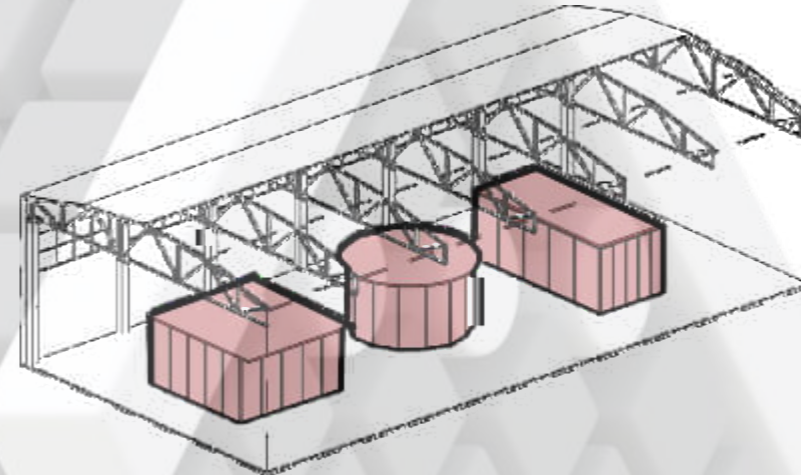




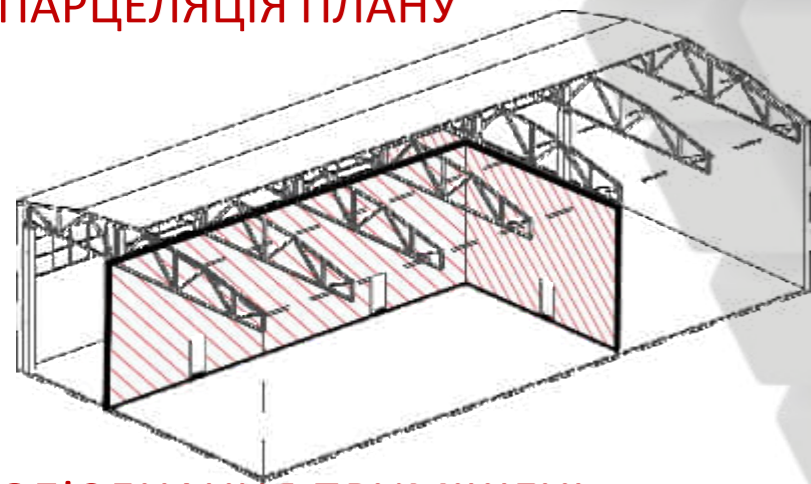
ВИКОРИСТАННЯ ІСНУЮЧОГО ПРОСТОРУ



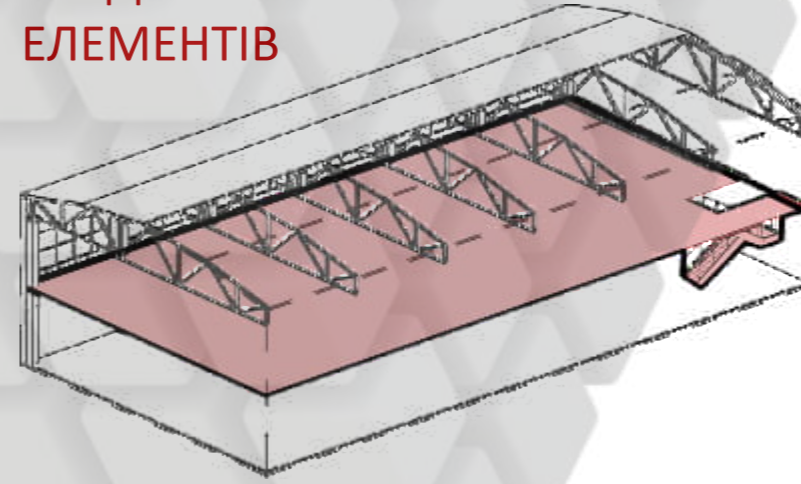
ПАРЦЕЛЯЦІЯ ПЛАНУ



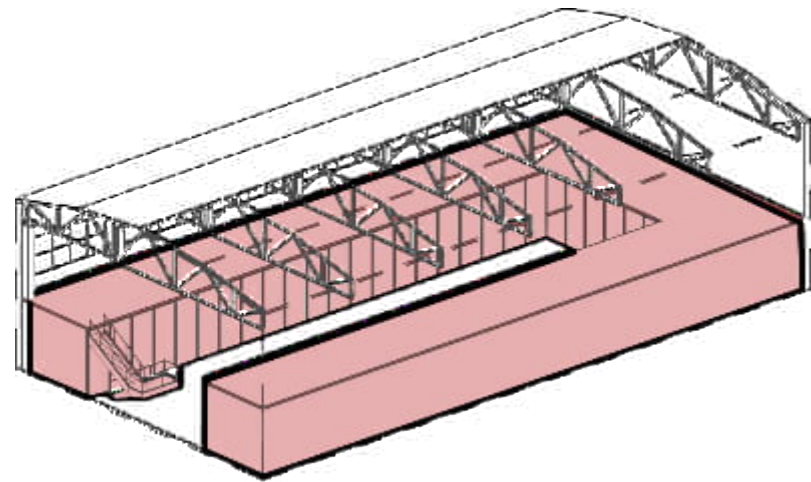
ВБУДОВУВАННЯ ОБ'ЄМНО-ПРОСТОРОВИХ ЕЛЕМЕНТІВ



ОБ'ЄДНАННЯ ПРИМІЩЕНЬ



ПАРЦЕЛЯЦІЯ ПРИМІЩЕНЬ НА ПОВЕРХИ



СТВОРЕННЯ АНТРЕСОЛЕЙ

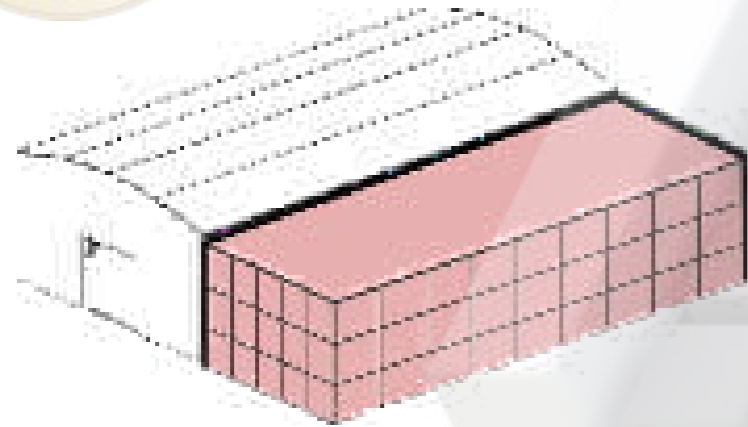


АКТИВАЦІЯ ПОКРІВЛІ

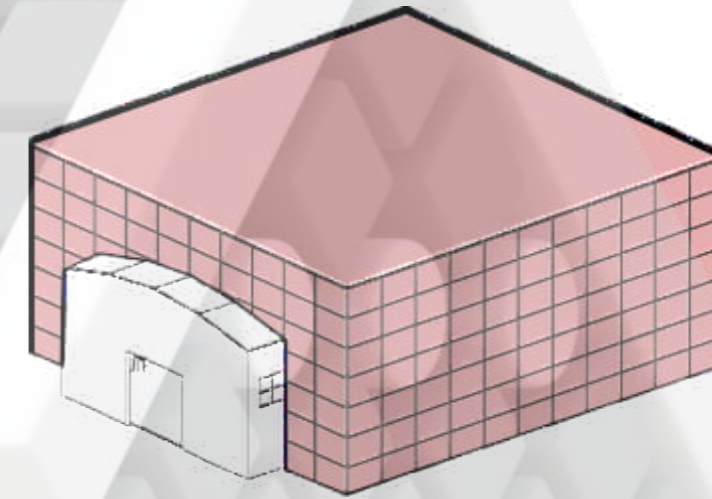




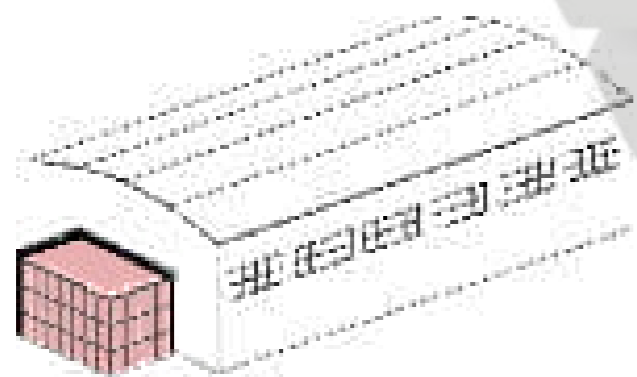
РОЗШИРЕННЯ ІСНУЮЧОГО ПРОСТОРУ



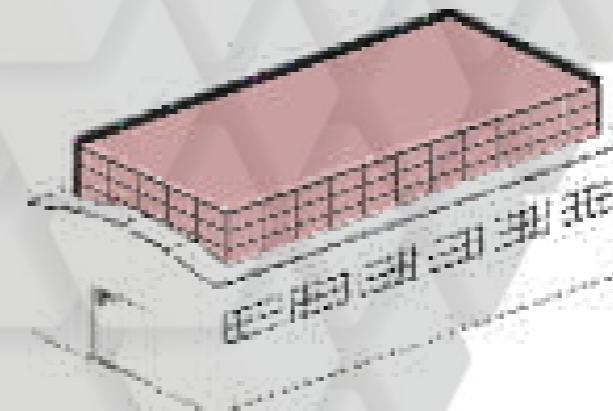
ПРИБУДОВА



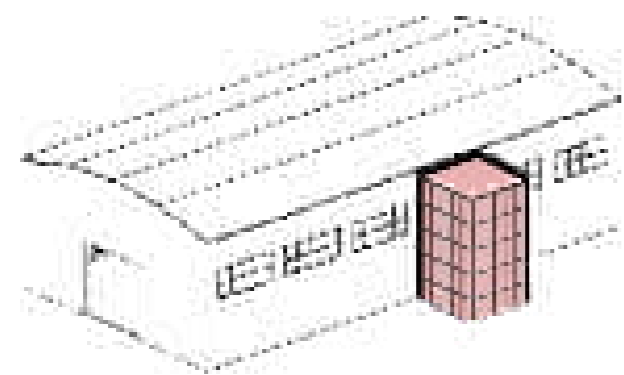
ПОБУДОВА ФОНУ



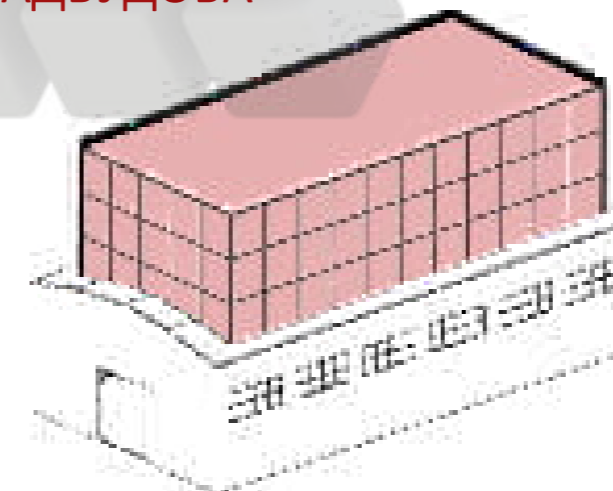
ПРИБУДОВА: ВХІДНА ГРУПА



НАДБУДОВА

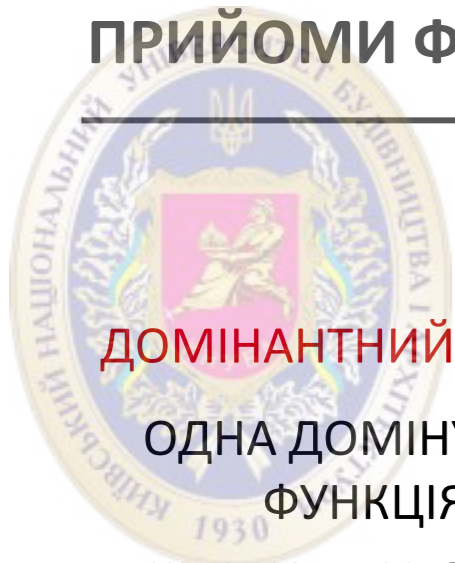


ПРИБУДОВА: ВЕРТИКАЛЬНІ КОМУНІКАЦІЇ



ПІДВИЩЕННЯ ПОВЕРХОВОСТІ

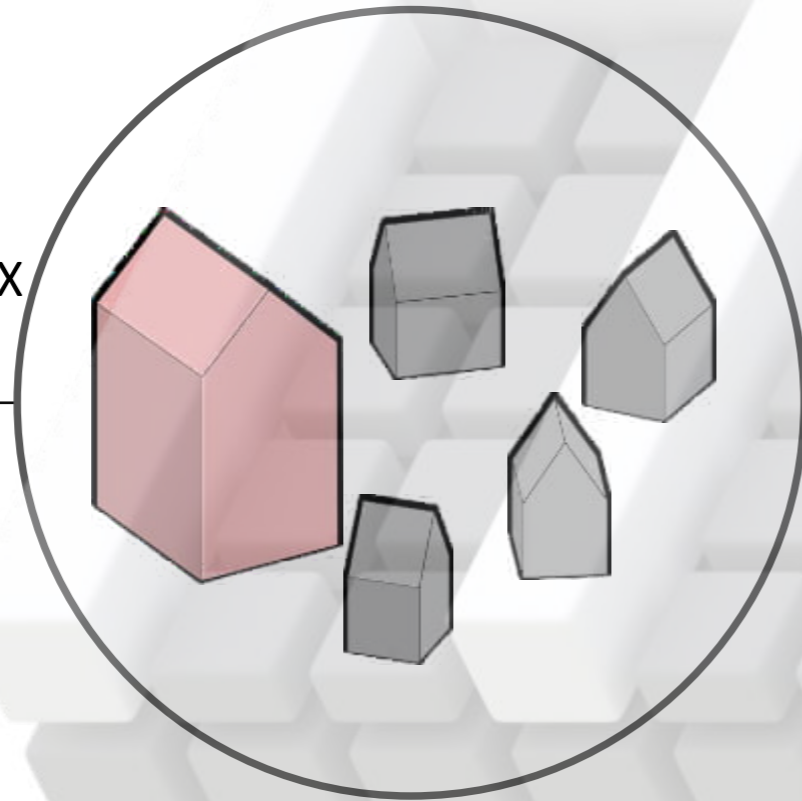




ПІДХОДИ ДО ФУНКЦІОНАЛЬНОЇ АКТИВІЗАЦІЇ

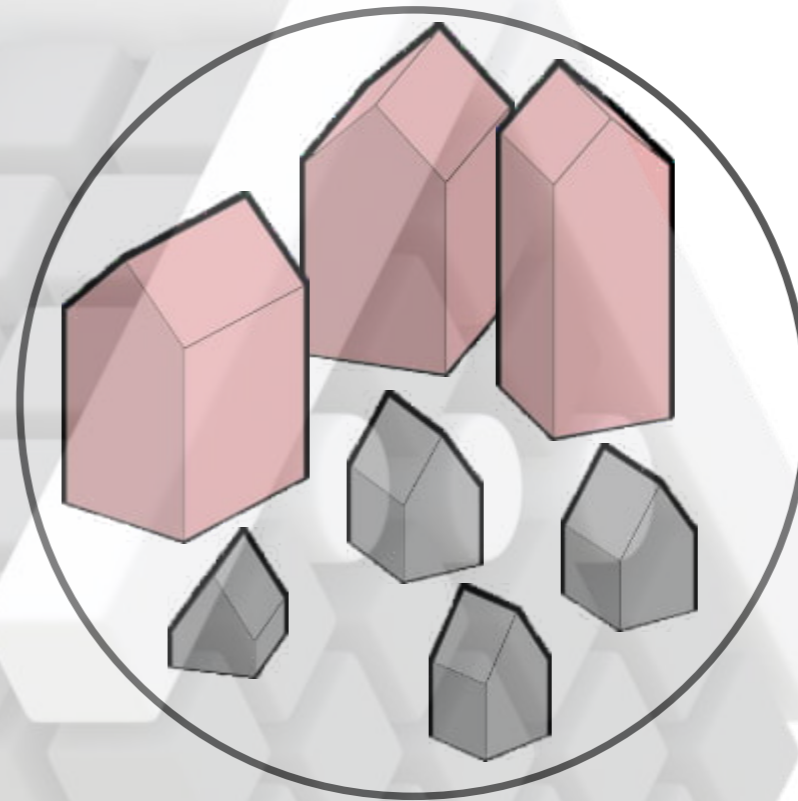
ДОМІНАНТНИЙ ПІДХІД

ОДНА ДОМІНУЮЧА
ФУНКЦІЯ
ДЕКІЛЬКА ДРУГОРЯДНИХ
ФУНКЦІЙ



ТОТОЖНИЙ ПІДХІД

ДЕКІЛЬКА ДОМІНУЮЧИХ
ФУНКЦІЙ
ДЕКІЛЬКА ДРУГОРЯДНИХ
ФУНКЦІЙ



ПРИКЛАДИ

ЖИТЛОВИЙ КЛАСТЕР

ГРОМАДСЬКЕ ХАРЧУВАННЯ



РЕКРЕАЦІА

ЖИТЛО

ТОРГІВЕЛЬНА

ОБСЛУГОВУВАННЯ

ГРОМАДСЬКЕ ХАРЧУВАННЯ

РОЗВАЖАЛЬНА

ТОРГІВЕЛЬНА

ГОТЕЛЬ

РЕКРЕАЦІА

ОБСЛУГОВУВАННЯ

ДІЛОВА ДІЯЛЬНІСТЬ

ТРЦ



ОПТИМАЛЬНА ФУНКЦІОНАЛЬНА АКТИВІЗАЦІЯ В ЗАЛЕЖНОСТІ ВІД РОЗМІЩЕННЯ У МІСТІ

ЦЕНТРАЛЬНА ЧАСТИНА МІСТА

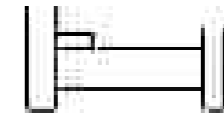
НАПРАВЛЕНІСТЬ НА ВІДПОЧИНОК МІСТЯН ТА ТУРИСТІВ



КУЛЬТУРНО-ПРОСВІТНИЦЬКІ



РЕКРЕАЦІЙНІ



ГОТЕЛІ



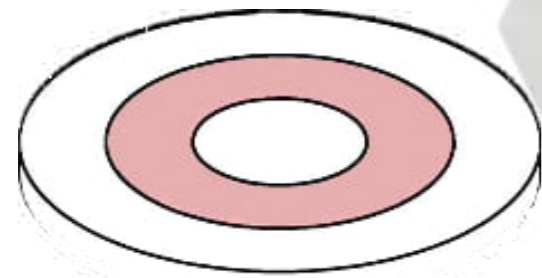
ГРОМАДСЬКЕ ХАРЧУВАННЯ



РОЗВАЖАЛЬНІ

ПРОМІЖНА ЧАСТИНА МІСТА

НАПРАВЛЕНІСТЬ НА ЖИТЛО ТА ОБСЛУГОВУВАННЯ МІСТЯН
СПРИЯННЯ САМОДОСТАТНОСТІ РАЙОНІВ МІСТА, СТВОРЕННЯ ЛОКАЛЬНИХ «ЦЕНТРІВ ТЯЖІННЯ»



ЖИТЛОВА



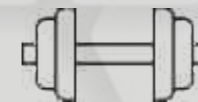
ДОГЛЯД ЗА
ЗДОРОВ'ЯМ



ТОРГІВЕЛЬНА



ОСВІТНЬО-НАУКОВА

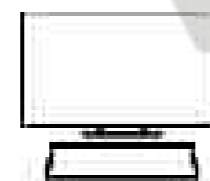
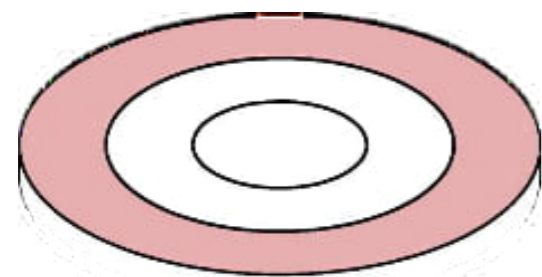


СПОРТИВНІ



ОБСЛУГОВУВАННЯ

ПЕРЕДМІСТЯ



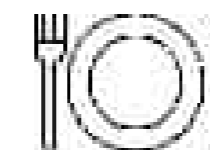
ДІЛОВА ДІЯЛЬНІСТЬ



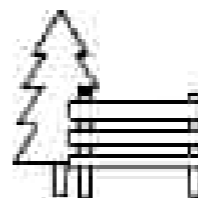
РОЗВАЖАЛЬНІ



ГОТЕЛІ/
ТИМЧАСОВЕ
ЖИТЛО



ГРОМАДСЬКЕ ХАРЧУВАННЯ



РЕКРЕАЦІЙНІ



ОПТИМАЛЬНА ФУНКЦІОНАЛЬНА АКТИВІЗАЦІЯ В ЗАЛЕЖНОСТІ ВІД РОЗМІРУ ПРОМИСЛОВГО ОБ'ЄКТА

ОДИНИЧНА ВИРОБНИЧА БУДІВЛЯ



КОМПЛЕКС ВИРОБНИЧИХ БУДІВЕЛЬ ТА СПОРУД



ПРОМИСЛОВЕ УТВОРЕННЯ



БАГАТОФУНКЦІОНАЛЬНІСТЬ

ЗАЛЕЖНІСТЬ ВІД КОНКРЕТНОГО РОЗМІЩЕННЯ В МІСТІ ТА ІСНУЮЧОГО ТИПУ ОБ'ЄМНО-ПЛАНОВАЛЬНОГО РІШЕННЯ БУДІВЛІ.

ДАНІ ТИПИ ПРОМИСЛОВИХ ОБ'ЄКТІВ ДОЗВОЛЯЮТЬ СТВОРЮВАТИ РІЗНІ КЛАСТЕРИ З ПЕВНОЮ ФУНКЦІОНАЛЬНОЮ НАПРАВЛЕНІСТЮ.

ШИРОКО РОЗПОВСЮДЖЕНІ КЛАСТЕРИ:

ЖИТЛОВИЙ КЛАСТЕР



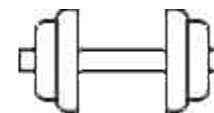
ОСВІТНЬО-НАУКОВИЙ
КЛАСТЕР



ДІЛОВИЙ КЛАСТЕР



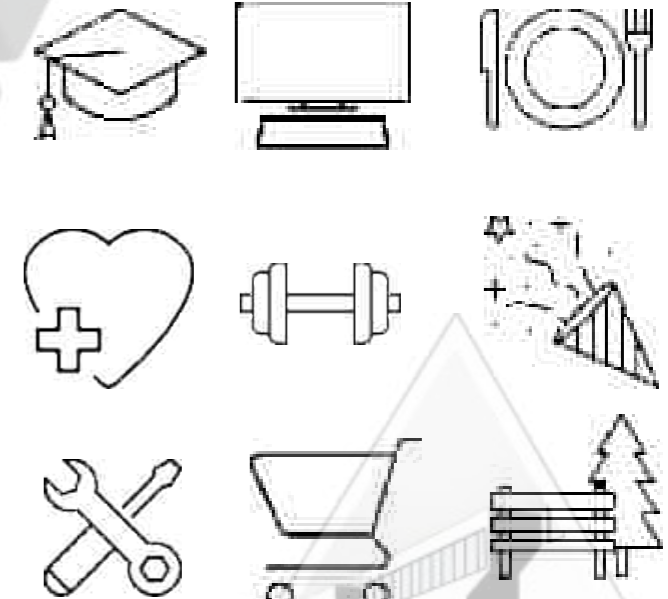
СПОРТИВНИЙ
КЛАСТЕР



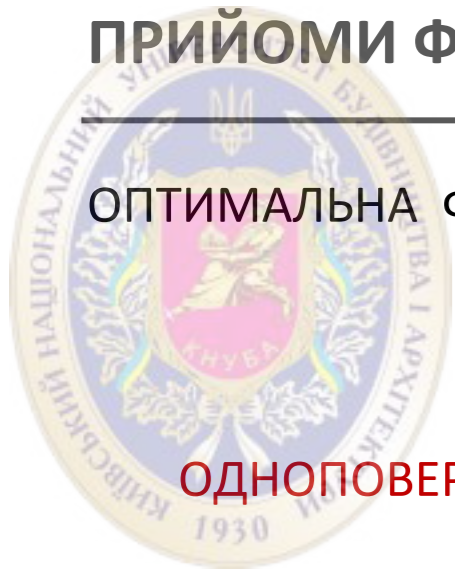
ТОРГІВЕЛЬНИЙ
КЛАСТЕР



ДРУГОРЯДНІ ФУНКЦІЇ



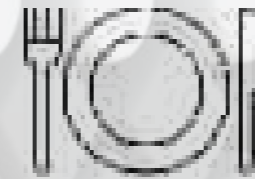
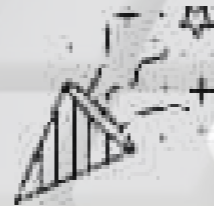
ОПТИМАЛЬНА ФУНКЦІОНАЛЬНА АКТИВІЗАЦІЯ В ЗАЛЕЖНОСТІ ВІД ТИПУ ОБ'ЄМНО ПЛАНУВАЛЬНО РОШЕННЯ БУДІВЛІ.



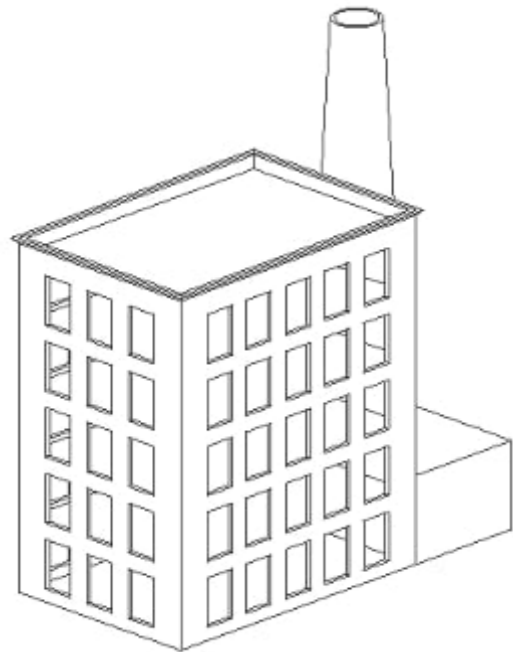
ОДНОПОВЕРХОВІ



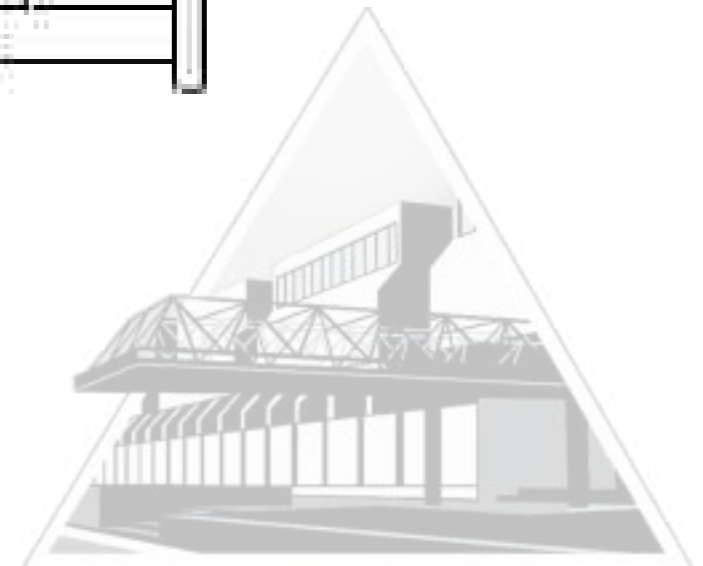
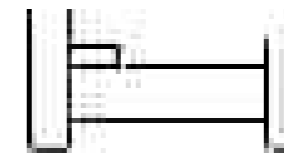
ОСОБЛИВІСТЬ ОДНОПОВЕРХОВИХ БУДІВЕЛЬ – ВЕЛИКІ ПРОЛЬОТИ ТА ВИСОТИ ПРИМІЩЕНЬ. ТАКІ БУДІВЛІ НАЙКРАЩЕ ПІДХОДЯТЬ ДЛЯ МАСОВИХ ЗАХОДІВ З ВЕЛИКОЮ КІЛЬКІСТЮ ВІДВІДУВАЧІВ



БАГАТОВОЕРХОВІ



ОПТИМАЛЬНІ ДЛЯ ДІЛОВОЇ ДІЯЛЬНОСТІ, ОСВІТНІХ, КУЛЬТУРНО-ПРОСВІТНИЦЬКИХ, ГОТЕЛЬНИХ ТА ЖИТЛОВИХ ФУНКЦІЙ, ОСКІЛЬКИ МАЮТЬ БІЛЬШ ДОСКОНАЛУ ОБ'ЄМНО ПРОСТОРОВУ СТРУКТУР ДЛЯ ЦИХ ФУНКЦІЙ У ЯКОСТІ ДОМІНУЮЧОЇ.





ТЕРМОЗАХИСНІ

СОНЦЕЗАХИСНІ

АЕРАЦІЙНІ

ІНСОЛЯЦІЙНІ

ІНСОЛЯЦІЙНІ

ШУМОЗАХИСНІ

АРХІТЕКТУРНІ

ПРИЙОМИ ЕНЕРГОЕФЕКТИВНИХ ТЕХНОЛОГІЙ

ТЕХНІЧНІ

СИСТЕМИ
КОНТРОЛЮ ТА
УПРАВЛІННЯ

ВОДОЗБЕРЕЖЕННЯ

АЛЬТЕРНАТИВНІ ДЖЕРЕГЛА
ЕНЕРГОЗАБЕЗПЕЧЕННЯ

ВЕНТИЛЯЦІЯ ТА
КОНДИЦІЮВАННЯ

СИСТЕМИ ОППАЛЕННЯ

СОНЦЕЗАХИСТ

ОЗЕЛЕНЕННЯ

ГОРИЗОНТАЛЬНЕ

ВЕРТИКАЛЬНЕ





ВИСНОВКИ ДО РОЗДІЛУ ІІ

1. ВИЗНАЧЕНО ПРИЙОМИ ПЛАНУВАЛЬНОЇ ТА ОБ'ЄМНО-ПРОСТОРОВОЇ ТРАНСФОРМАЦІЇ.
2. ВИЗНАЧЕНО ПРИЙОМИ АРХІТЕКТУРНО-ОБРАЗНОЇ ТРАНСФОРМАЦІЇ, ЩО РОЗДІЛЕНІ НА ДВІ ГРУПИ – ОБ'ЄМНО-ПЛАНУВАЛЬНІ ТА ЛОКАЛЬНІ КОНСТРУКТИВНІ
3. ВИЗНАЧЕНІ ПРИЙОМИ ДЛЯ ФУНКЦІОНАЛЬНОЇ АКТИВІЗАЦІЇ КОЛИШНІХ ПРОМИСЛОВИХ ТЕРИТОРІЙ ТА БУДІВЕЛЬ.
4. ВИЗНАЧЕНІ ТА КЛАСИФІКОВАНІ У ТРИ ГРУПИ ПРИЙОМИ ВТІЛЕННЯ ЕНЕРГОЕФЕКТИВНИХ ТЕХНОЛОГІЙ – АРХІТЕКТУРНІ, ТЕХНІЧНІ, ОЗЕЛЕНЕННЯ

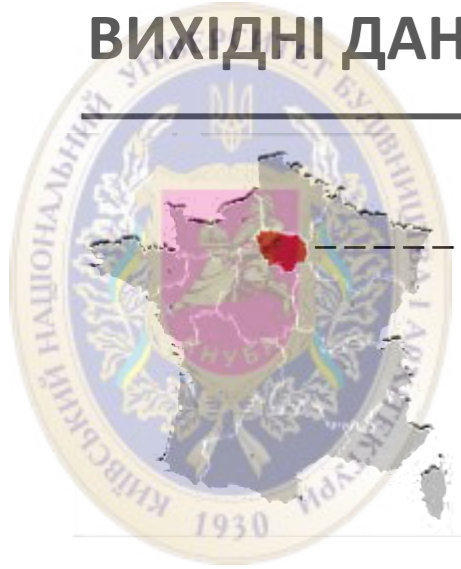




РОЗДІЛ III

КОНЦЕПЦІЯ РЕВІТАЛІЗАЦІЇ ПОСТІНДУСТРІАЛЬНОЇ ТЕРИТОРІЇ У САН-ДЕНІ (ФРАНЦІЯ)





ФРАНЦІЯ



РЕГІОН ІЛЬ-ДЕ-ФРАНС



ДЕПАРТАМЕНТ СЕН-СЕН-ДЕНІ



КОМУНА
САН-ДЕНІ

ЗАВДАННЯ НА ПРОЕКТУВАННЯ

ПЛОЩА ДІЛЯНКИ: 5,1ГА



ПАРК НА 3ГА



250-300 КВАРТИР



ДИТСАДОК НА 8 КЛАСІВ



ПОЧАТКОВА ШКОЛА НА
10 КЛАСІВ



ЗБЕРЕЖЕННЯ БУДІВЕЛЬ
АРХІТЕКТУРНОЇ СПАДЩИНИ
ТА ЇХ АКТИВІЗАЦІЯ



ПОСТІНДУСТРІАЛЬНА ТЕРИТОРІЯ «COIGNET ENTERPRISE»

ІСТОРИЧНА ДОВІДКА МІСТА САН-ДЕНІ

- **СЕН-ДЕНІ** - ІНДУСТРІАЛЬНЕ МІСТО-КОМУНА
- РОЗТАШОВАНА В **9,4КМ ВІД ЦЕНТРУ ПАРИЖА**
- У **1638-1715** ЗАПОЧАТКОВАНО ДЕКІЛЬКА ГАЛУЗЕЙ ТКАЦЬКІ-ФАБРИКИ, ПРЯДИЛЬНІ ТА ХІМЧИСТКИ ЗАВОДІВ
- **XIX СТ.** - ПЕРІОД СТРИМКОЇ ІНДУСТРІАЛІЗАЦІЇ МІСТА
- **1824Р.** - БУВ ПОБУДОВАНИЙ КАНАЛ СЕН-ДЕНІ
- **1843Р.** - ПОБУДОВАНА ПЕРША ЗАЛІЗНИЦЯ
- НАПРИКІНЦІ ХІХ СТОЛІТТЯ БУЛО ЗБУДОВАНО **80 ЗАВОДІВ**

ІСТОРИЧНА ДОВІДКА МІСТА «СОІГНЕТ ЕНТЕРПРАЙЗ»



ФРАНСУА КУАНЬЕ (1814-1888 РР.) – ФРАНЦУЗСЬКИЙ ПРОМИСЛОВЕЦЬ

- У 1852 Р. ЗБУДУВАВ ЦЕМЕНТНИЙ ЗАВОД В САН-ДЕНІ
- ВИНАХІДНИК ЗБІРНОГО ЗАЛІЗОБЕТОНУ
- ВПЕРШЕ ЗАСТОСУВАМ ЗАЛІЗОБЕТОН У ЯКОСТІ ТЕХНІКИ ДЛЯ БУДІВНИЦТВА БУДІВЕЛЬНИХ КОНСТРУКЦІЙ
- У 1853 Р. ПОБУДУВАВ У СВІЙ МАЄТОК НАПРОТИ ЦЕМЕНТНОГО ЗАВОДУ У РЕКЛАМНИХ ЦІЛЯХ
- ЙОГО КОМПАНІЯ ПОБУДУВАЛА НИЗКУ ЗАЛІЗОБЕТОННИХ СПОРУД З ЗАЛІЗОБЕТОНУ

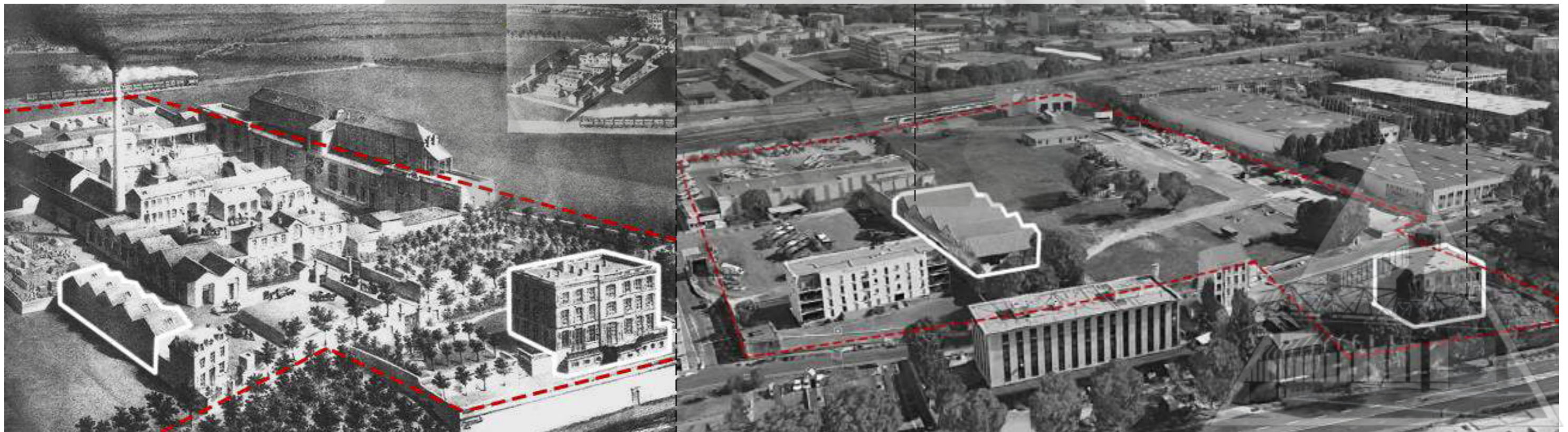
1863 Р.

2018 Р.

СКЛАДИ ЗАВОДУ

МАЄТОК КУАНЬЕ

ПАМ'ТКИ НАЦІОНАЛЬНОГО ЗНАЧЕННЯ





ЖИТЛОВА БУДІВЛЯЇ
(ПАМ'ЯТКА)



ОФІСНА БУДІВЛЯ



ПРОМИСЛОВІ СКЛАДИ



РІЧКА СЕНА



ЗАЛІЗНИЧНА СТАНЦІЯ



ЦЕНТР САН-ДЕНІ



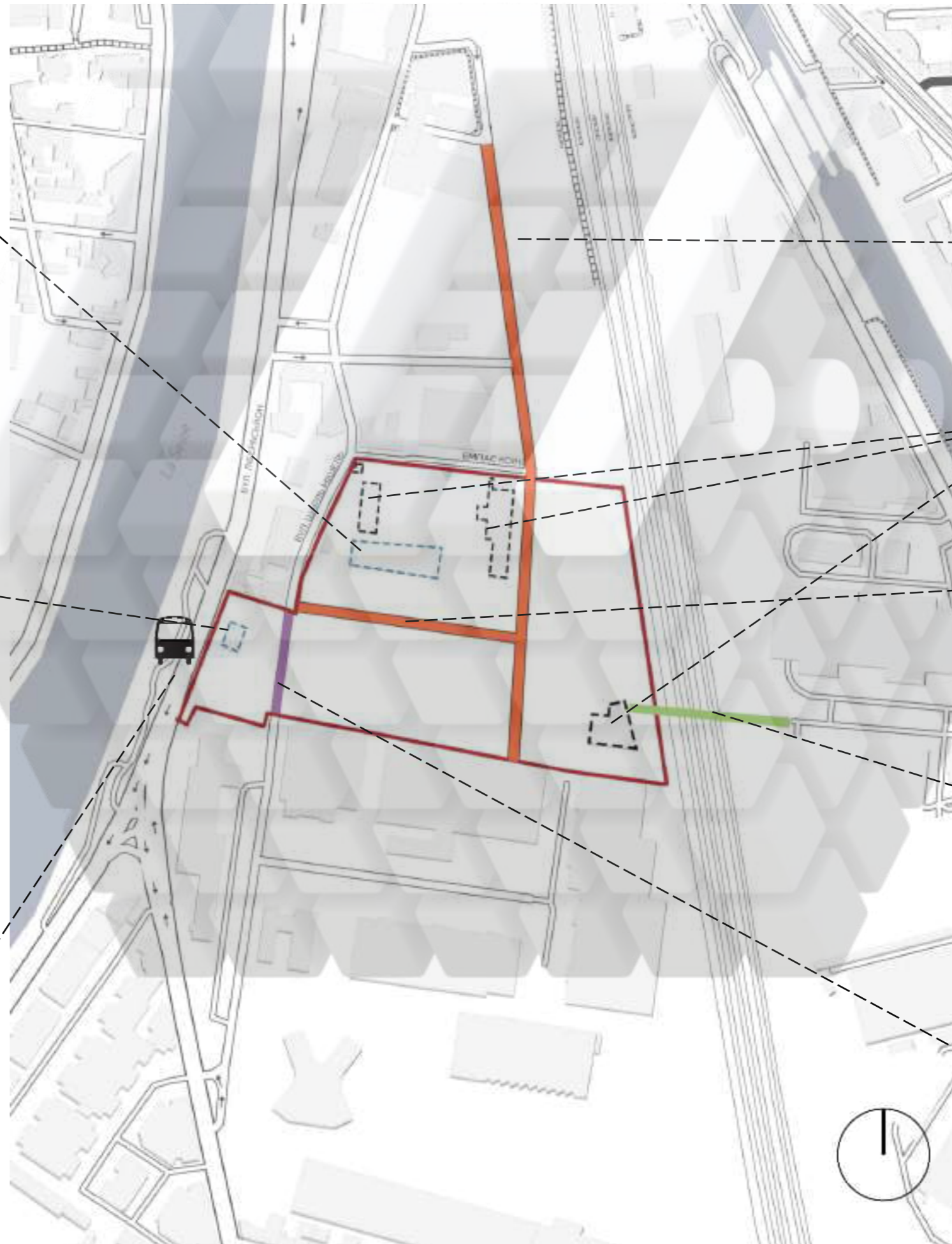


СКЛАДИ КОЛИШНЬОГО
ЗАВОДУ КОНЬЄ
АДАПТАЦІЯ ПІД ШКІЛЬНІ
ПРИМІЩЕННЯ



МАЄТОК КОНЬЄ
РЕСТАВРАЦІЯ ТА СТВОРЕННЯ
МУЗЕЮ

СТВОРЕННЯ НОВОЇ
АВТОБУСНОЇ ЗУПИНКИ



ПОДОВЖЕННЯ **ВУЛ.КОНЬЄ**

ДЕМОНТАЖ БУДІВЕЛЬ

ПОЄДНАННЯ НОВОЇ ДІЛЯНКИ
ВУЛ. КОНЬЄ З ІСНУЮЧОЮ ВУЛ.
ШАРЛЬ МІШЕЛЬ

СТВОРЕННЯ ПІШОХОДНОГО
ПЕРЕХОДУ ЧЕРЕЗ ЗАЛІЗНИЧНІ
ШЛЯХИ

ПЕРЕКРИТТЯ ПРОЇЗДУ ДЛЯ
ПОЄДНАННЯ ТЕРИТРІЇ МАЄТКУ
КОНЬЄ ТА ПАРКУ НА
ПРОТИЛЕЖНОМУ БОЦІ ВУЛИЦІ
ДОСТУП ЛИШЕ ДЛЯ
ЕКСТРЕННОЇ ДОПОМОГИ



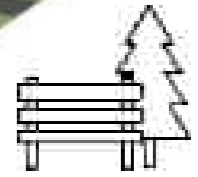
ЖИТЛО



НАВЧАЛЬНИЙ ЦЕНТР



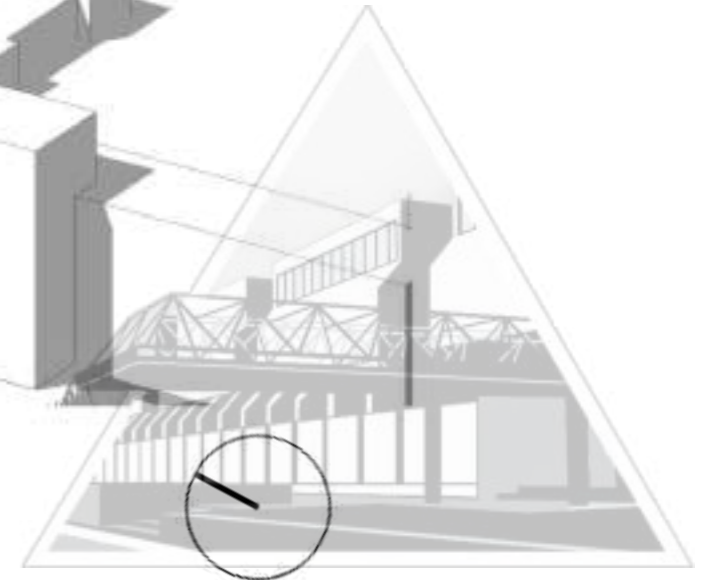
ПЕРЕХІД ЧЕРЕЗ
ЗАЛІЗНИЧНІ ШЛЯХИ



ПАРК

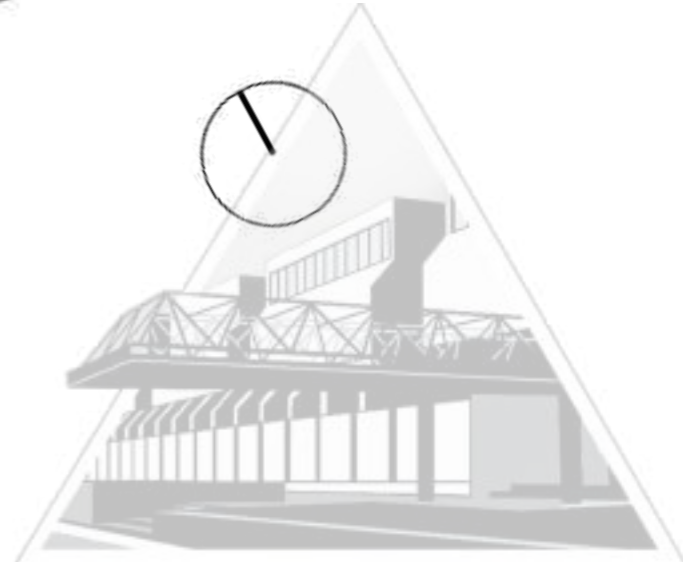
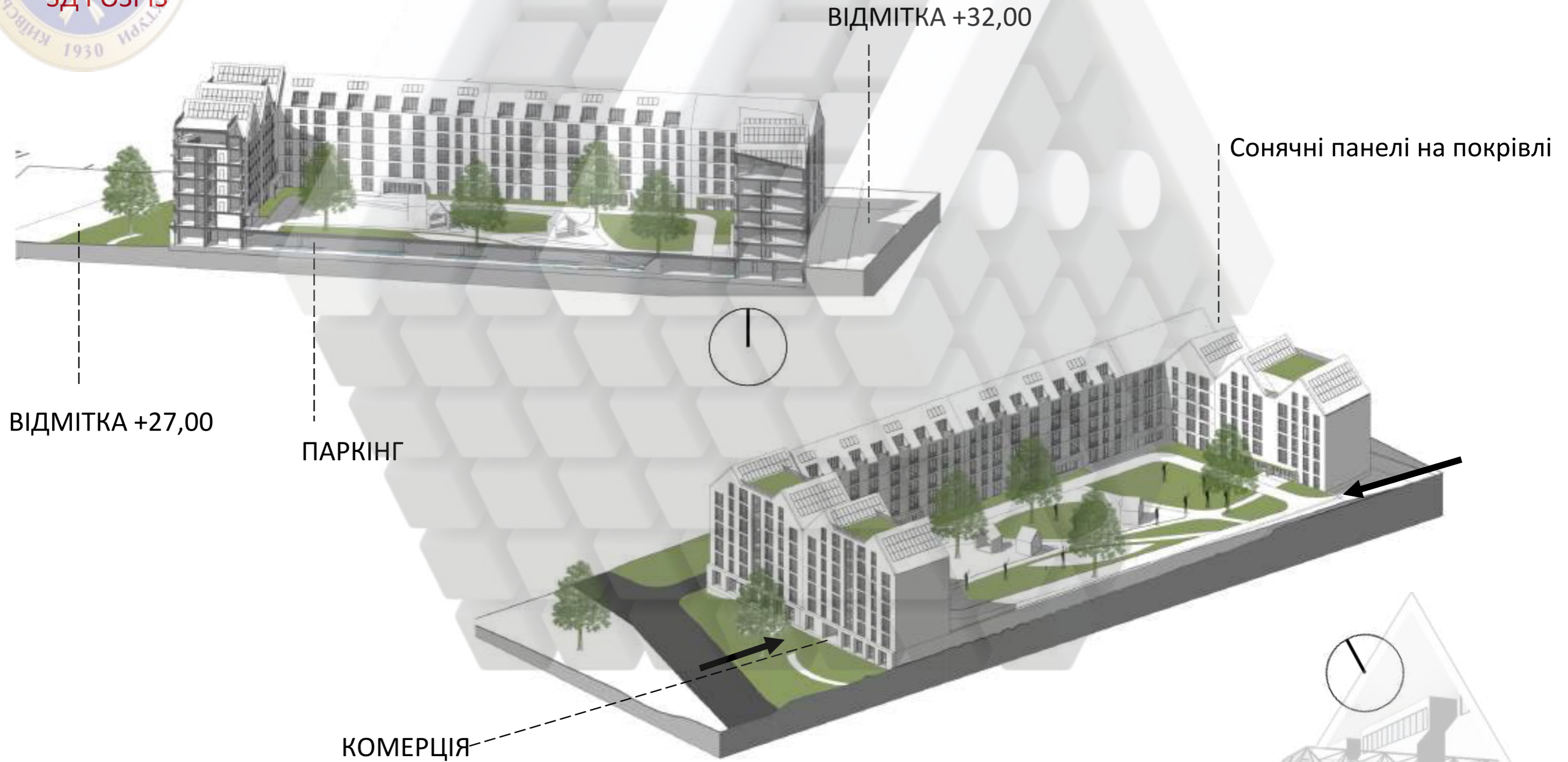


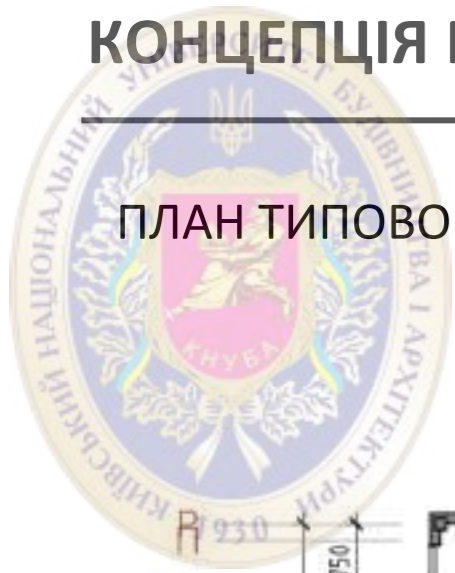
МАЄТОК КОУНЬЄ – МУЗЕЙ БУДІВНИЦТВА



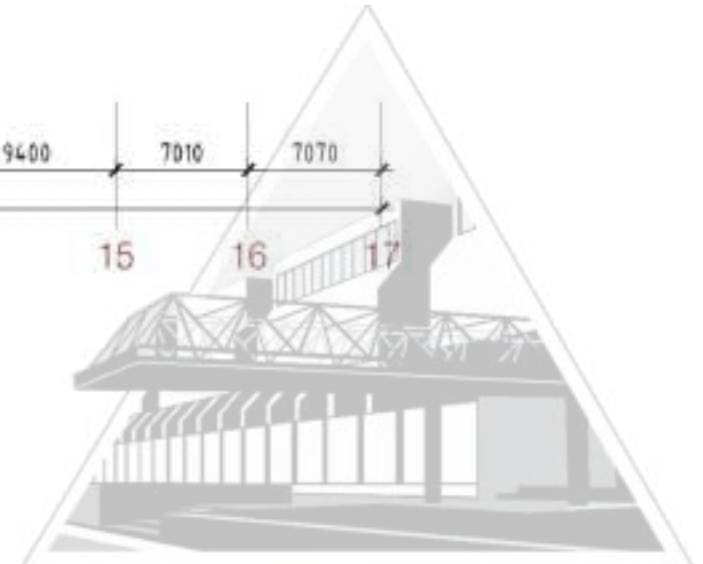
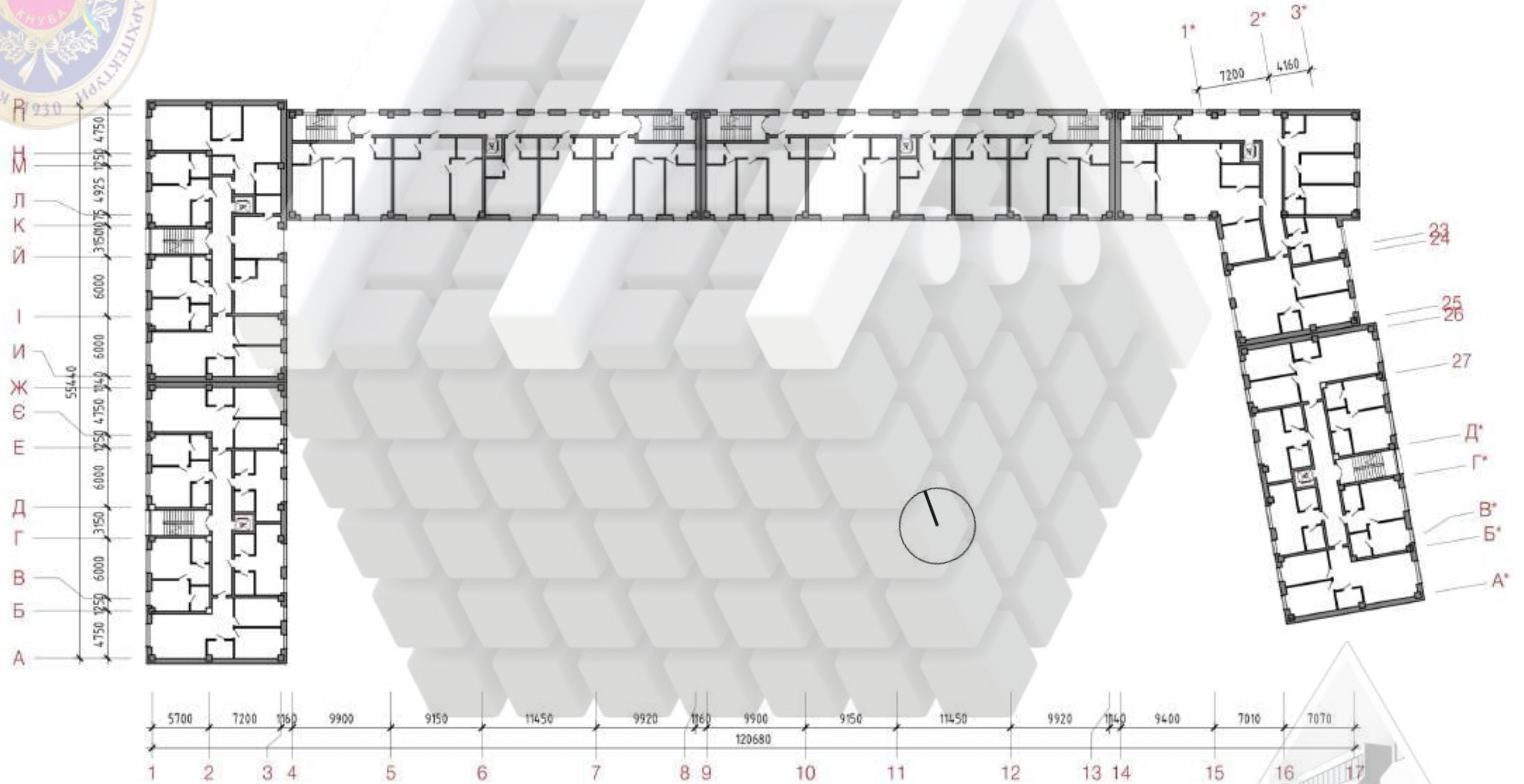


ЗД РОЗРІЗ





ПЛАН ТИПОВОГО ПОВЕРХУ





ЦЕНТР ДОЗВІЛЛЯ
У СТАРИХ СКЛАДАХ

МАЙДАНЧИК ДЛЯ
ДИТЯЧОГО САДКА

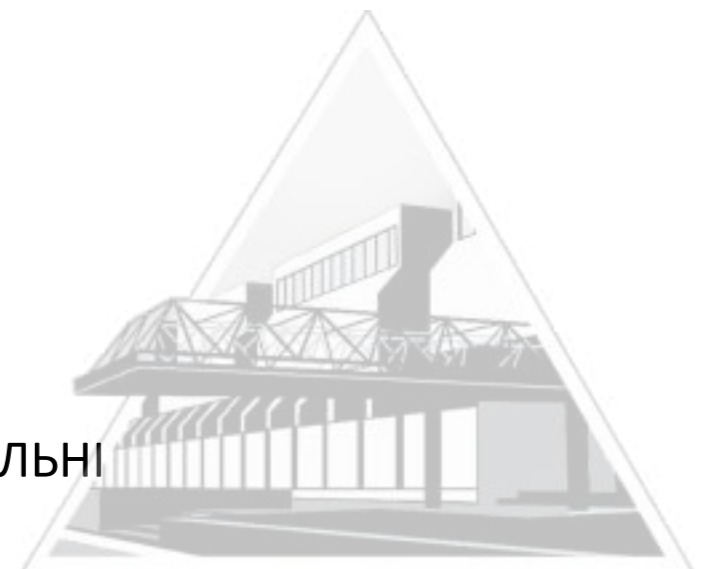
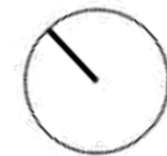
МАЙДАНЧИК ДЛЯ
ПОЧАТКОВОЇ ШКОЛИ

МАЙДАНЧИК



ТЕПЛИЧКИ ДЛЯ ВИРОЩУВАННЯ ОВОЧІВ

ОБСЛУГОВУВАННЯ ЇДАЛЬНІ

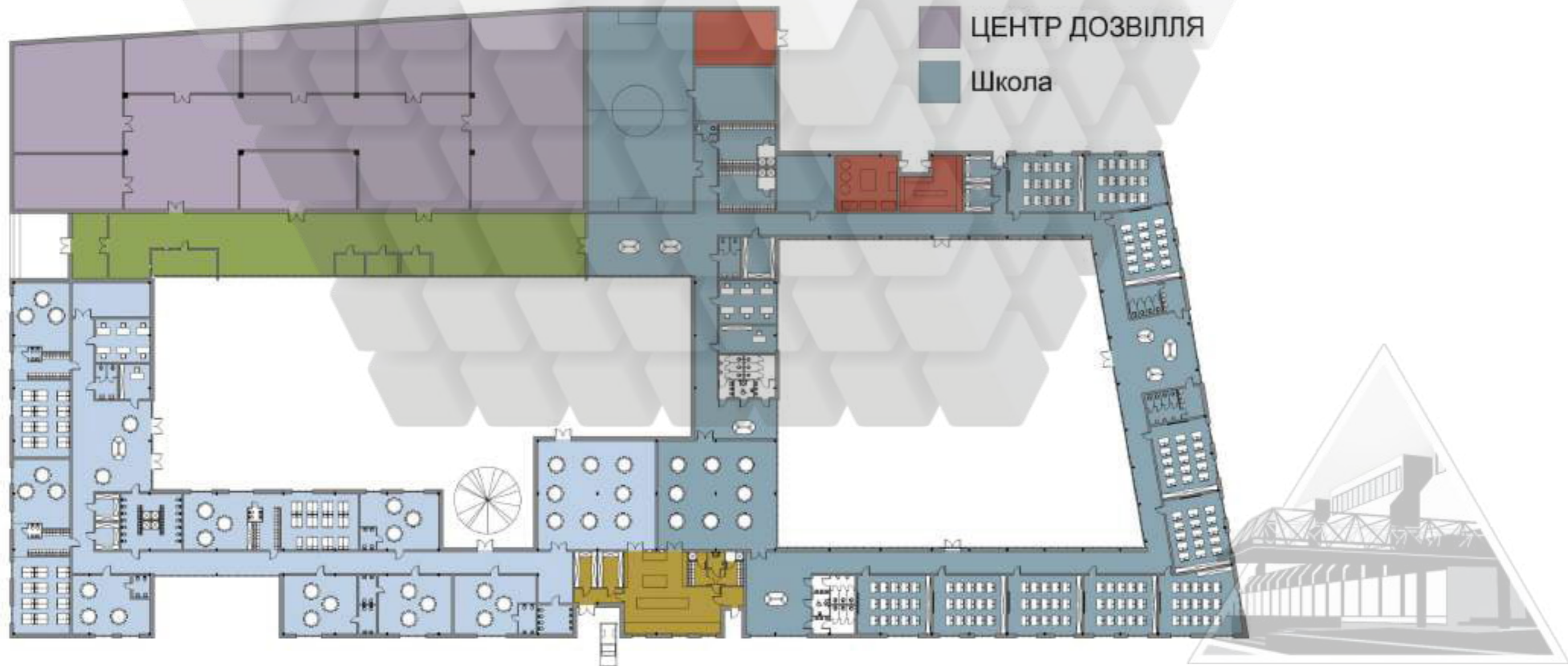




ПЛАН НАВЧАЛЬНОГО КОМПЛЕКСУ

ФУНКЦІОНАЛЬНЕ ПРИЗНАЧЕННЯ

- ЗАГАЛЬНІ ПРИМІЩЕННЯ
- Кухня
- ПРИМІЩЕННЯ ДИТСАДКА
- ТЕХНІЧНІ ПРИМІЩЕННЯ
- ЦЕНТР ДОЗВІЛЛЯ
- Школа





ВИСНОВКИ ДО РОЗДІЛУ ІІІ

1. ДОСЛІДЖЕНО ІСТОРІЮ МІСЦЕВОСТІ ТА ІСТОРІЮ КОЛИШНЬОЇ ПРОМИСЛОВОЇ ТЕРИТОРІЇ, СФОРМОВАНО ТЕХНІЧНЕ ЗАВДАННЯ.
2. ЗАПРОЕКТОВАНО ПЛАНУВАЛЬНУ ТА ОБ'ЄМНО ПРОСТОРОВУ ОРГАНІЗАЦІЮ ТЕРИТОРІЇ ТА БУДІВЕЛЬ. ДЛЯ ПАМ'ЯТОК НАЦІОНАЛЬНОГО ЗНАЧЕННЯ ЗАСТОСОВАНІ ПРИЙОМИ ТРАНСФОРМАЦІЇ.
3. ДЛЯ ПАМ'ЯТОК АРХІТЕКТУРИ ЗАДАНЕ НОВЕ ФУНКЦІОНАЛЬНЕ РІШЕННЯ: СКЛАДИ КОЛИШНЬОГО ЗАВОДУ АДАПТОВАНО ПІД НАВЧАЛЬНІ ПРИМІЩЕННЯ, МАЄТОК ПЕРЕТВОРЕНИЙ НА МУЗЕЙ.
4. ЗАСТОСОВАНІ РІЗНІ ГРУПИ ПРИЙОМІВ ДЛЯ ІСНУЮЧИХ ТА НОВИХ БУДІВЕЛЬ.



1. НА ОСНОВІ ПРОВЕДЕНОГО АНАЛІЗУ ВИЗНАЧЕНО ПРОБЛЕМИ, ПОВ'ЯЗАНІ З ВИНИКНЕННЯМ В МІСТІ ДЕГРАДУЮЧИХ ПРОМИСЛОВИХ ТЕРИТОРІЙ І БУДІВЕЛЬ.
2. НА ПІДСТАВІ ЗДІЙСНЕНОГО АНАЛІЗУ ТИПОЛОГІЇ ПРОМИСЛОВИХ ТЕРИТОРІЙ І БУДІВЕЛЬ ТА АНАЛІЗУ ЇХ ІСТОРИЧНОГО РОЗВИТКУ ВИЗНАЧЕНО ОСОБЛИВОСТІ ЇХ ОБ'ЄМНО-ПЛАНУВАЛЬНИХ І ФУНКЦІОНАЛЬНИХ РІШЕНЬ.
3. ВИЗНАЧЕНО ЗАДАЧІ, ЯКІ МАЮТЬ БУТИ ВИРІШЕНІ ПРИ РЕВІТАЛІЗАЦІЇ ДЕГРАДУЮЧИХ ПРОМИСЛОВИХ ТЕРИТОРІЙ І БУДІВЕЛЬ.
4. ЗДІЙСНЕНИЙ АНАЛІЗ ТЕОРЕТИЧНОГО І ПРАКТИЧНОГО ДОСВІДУ РЕВІТАЛІЗАЦІЇ ПРОМИСЛОВИХ ТЕРИТОРІЙ І БУДІВЕЛЬ ПОКАЗАВ .
5. ВИЗНАЧЕНІ ПРИЙОМИ РЕВІТАЛІЗАЦІЇ ДЕГРАДУЮЧИХ ПРОМИСЛОВИХ ТЕРИТОРІЙ І БУДІВЕЛЬ СИСТЕМАТИЗОВАНІ ЯК ПЛАНУВАЛЬНІ, ОБ'ЄМНО-ПРОСТОРОВІ, АРХІТЕКТУРНО-ОБРАЗНІ, ФУНКЦІОНАЛЬНІ.
6. ВИЗНАЧЕНО ПРИЙОМИ ВТІЛЕННЯ ЕНЕРГОЕФЕКТИВНИХ ТЕХНОЛОГІЙ.
7. НАДАНІ РЕКОМЕНДАЦІЇ І ВИЗНАЧЕНІ ПРИЙОМИ АПРОБОВАНІ В ЗАПРОПОНОВАНІЙ КОНЦЕПЦІЇ РЕВІТАЛІЗАЦІЇ ПОСТІНДУСТРІАЛЬНОЇ ТЕРИТОРІЇ COIGNET ENTERPRISE В САН ДЕНІ (ФРАНЦІЯ).

ДЯКУЮ ЗА УВАГУ!

