

ЗАВДАННЯ ПРОБНОГО
вступного фахового випробування
для вступу на навчання для отримання ступеня магістра
зі спеціальності 191 «Архітектура та містобудування»

Освітні програми:
«Архітектура будівель і споруд»;
«Дизайн архітектурного середовища»;
«Містобудування»

Клаузура на задану тему;

Київський національний університет будівництва і архітектури
Архітектурне проектування(клаузура)

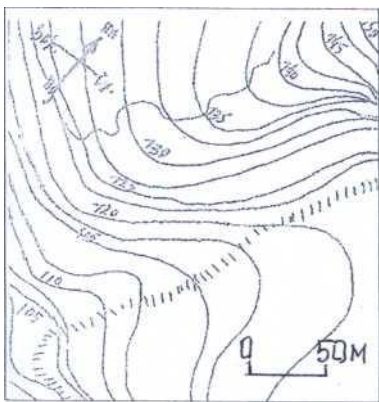
Високогірний притулок на 20 місць (туристів)

Район будівництва - гірська місцевість

Перелік приміщень:

1. вітальня з каміном - 45м²
2. їдальня - 40м²
3. с/в - 4м²
4. кухня з підсобним приміщенням - 80м²
5. комора побутових речей - 10м²
6. комора для спорядження - 12м²
7. кімнати з с/в- 10х25=250м²
8. кімнати інструкторів з с/в - 2х25=50м²
9. приміщення сторожа з с/в - 40м²

Загалом - 531м²



Голова журі

Ю.О. Хараборська

Завдання з архітектурного проектування передбачає виявлення творчих здібностей абітурієнта, його здатності комплексно вирішувати задачі проектування, враховуючи містобудівні, функціональні, композиційні, художньо-образні нормативні та конструктивні вимоги.

Клаузура на задану тему повинна включати: пошукові варіанти, генплан, плани, фасади (мінімум два), розріз, перспективу.